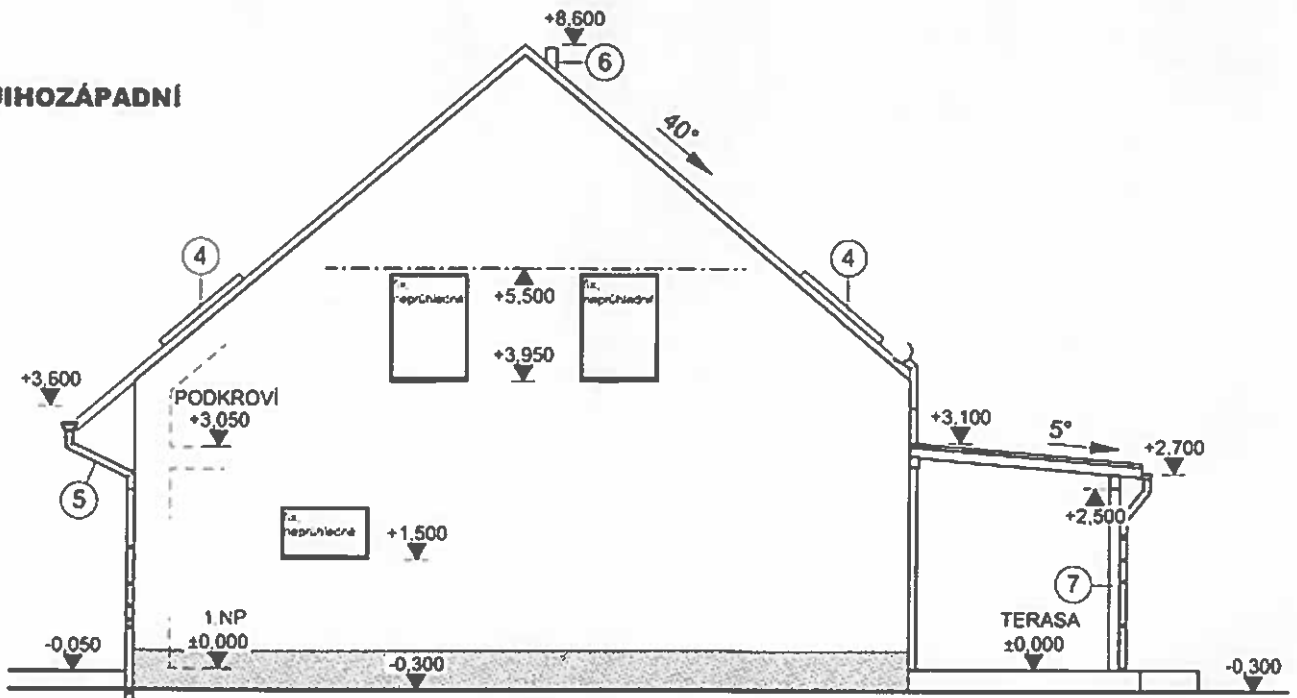
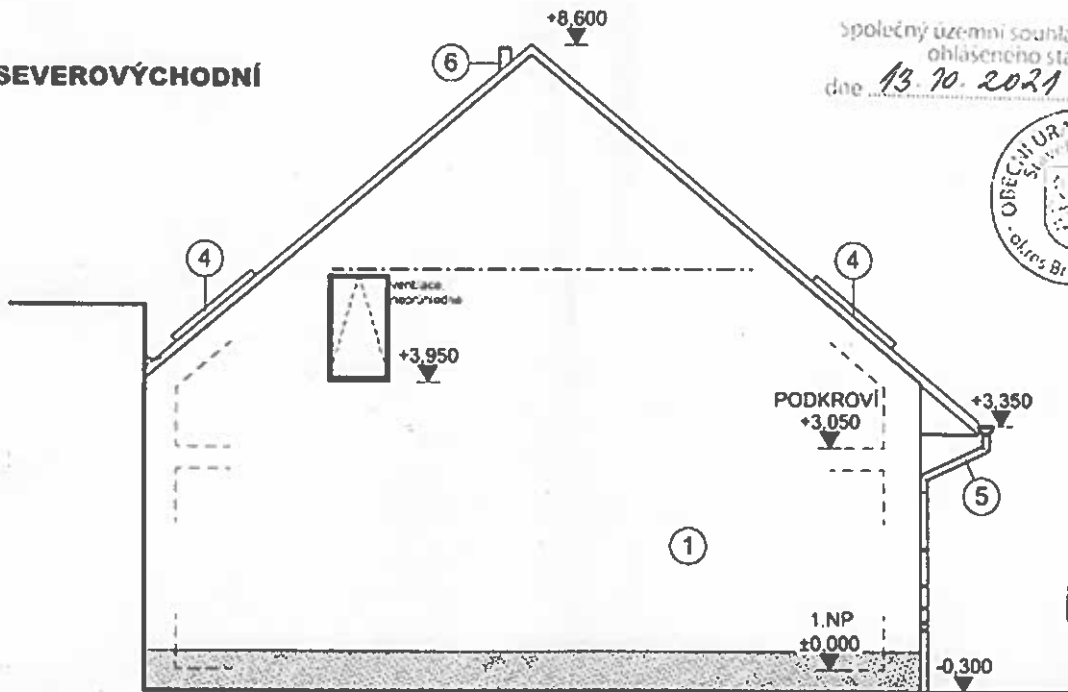


JIHOZÁPADNÍ



SEVEROVÝCHODNÍ



společný územní souhlas a souhlas s provedením
ohlášeného stavebního záměru
dne 13. 7. 2021 sp. zn. 61/2578/2021/P/0

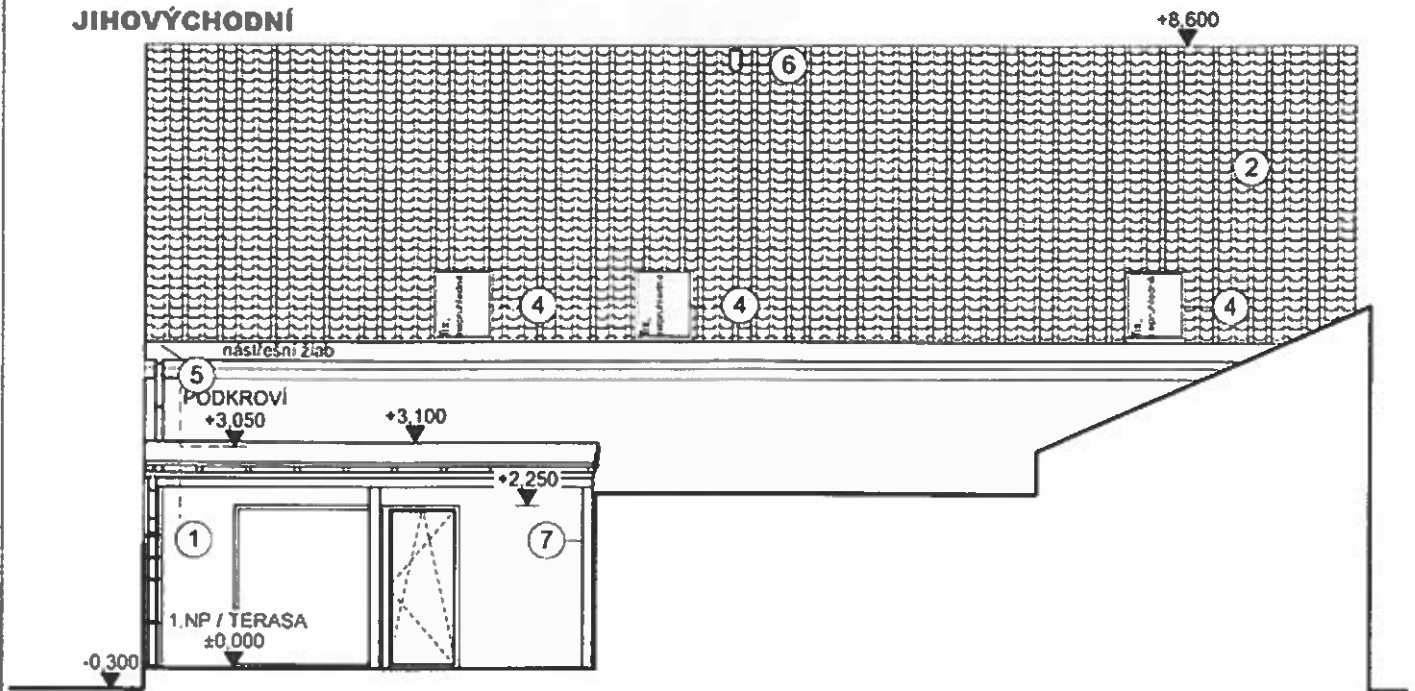


Tento výkres požívá ochrany dle zákona č. 121/2000 Sb. (autorský zákon). Originál tohoto výkresu a návrh řešení je majetkem autora. Bez souhlasu autora není možné tuto dokumentaci kopírovat ani jinak veřejně rozšiřovat. Tento výkres a celá dokumentace stavby je vyhotovena pro účely stavebního povolení a nenahrazuje prováděcí dokumentaci stavby!
±0,000 = 211,0 m n. m. BpV

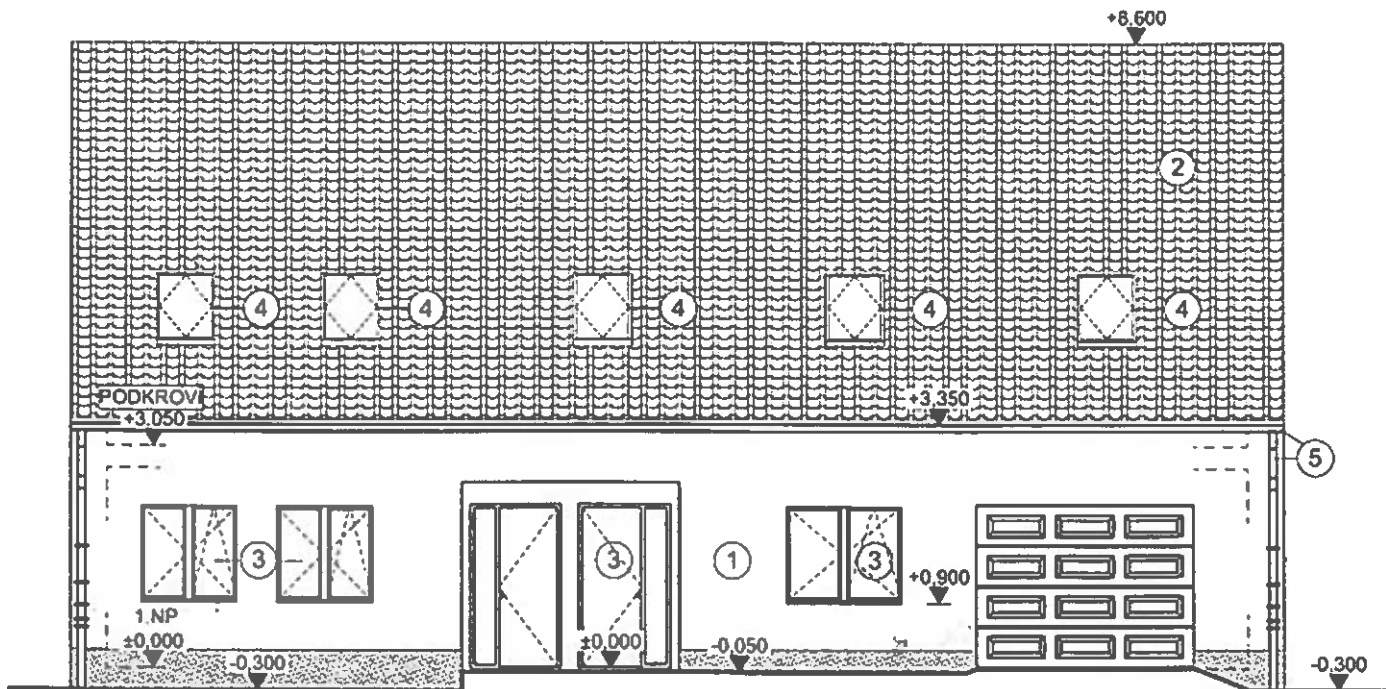
HLAVNÍ ARCHITEKT	Ing. arch. Aneta Rohrerová	H.R. WOOD	
ZODPOVĚDNÝ PROJEKTANT	Ing. Miroslav Mohelský		
INVESTOR	Zdeněk Kochlík, Komenského 107, 664 53 Újezd u Brna		
ADRESA STAVBY	Nádraží 583, 664 53 Újezd u Brna		
KATASTRÁLNÍ ÚZEMÍ, PAR.Č.	k.ú. Újezd u Brna, par. č. 3225		
STAVEBNÍ ÚŘAD	Sokolnice		
NÁZEV STAVBY	NOVOSTAVBA RD S KANCELÁŘÍ PRO DROBNÉ PODNIKÁNÍ	FORMÁT	A3
ČÁST		D.1.1 Architektonicko-stavební řešení	DATUM
OBSAH	Pohledy	STUPEŇ	DŮR + DSP
			PROFESE
		PARÉ	2
		MĚŘÍTKO	1:100
		Č. VÝKRESU	D.1.1.9

Pohledy

JIHOVÝCHODNÍ



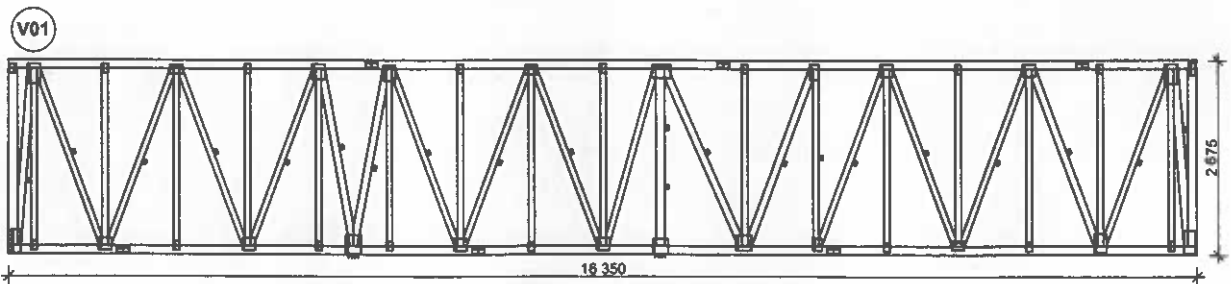
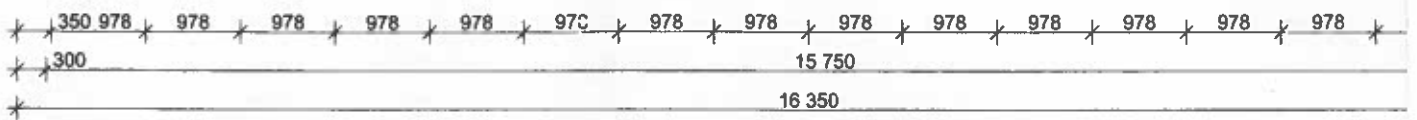
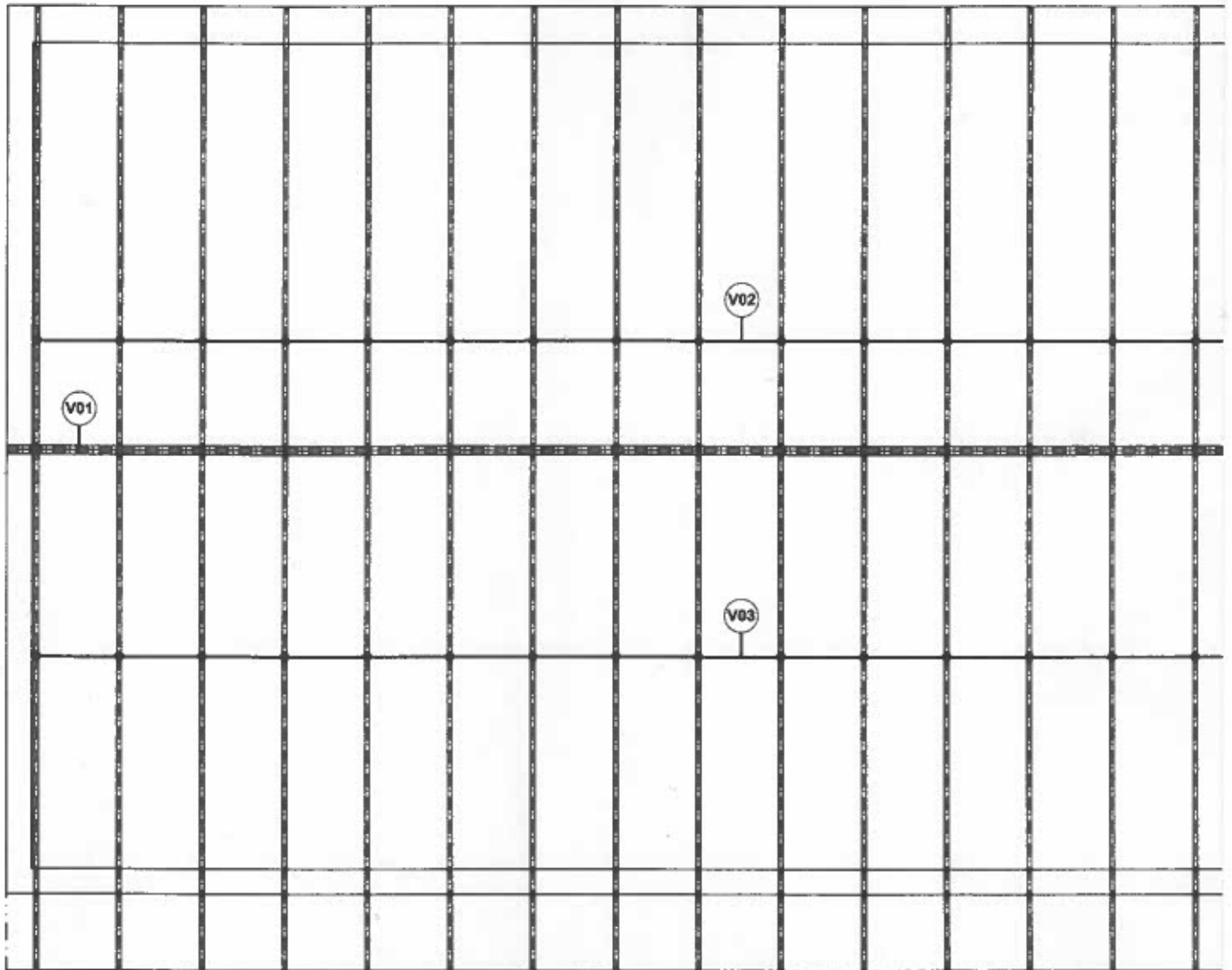
SEVEROZÁPADNÍ



Legenda povrchových materiálů

- ① Fasádní omítka, akrylátová, odstín: světlá pastelová
- ② Střešní krytina, pálená taška hladká, odstín: měděná engoba
- ③ Okna, dveře, vrata, plast, izolační trojsko, odstín: bílá
- ④ Střešní okna, dřevo, dvojsklo, odstín: šedý hliník
- ⑤ Klempířské prvky (svody, žlaby, oplechování), pozink plech, odstín: přírodní
- ⑥ Komínek odvětrání vnitřní kanalizace, plast, barva: dle krytiny
- ⑦ Kovová konstrukce pergoly

Výkres krovu



M 1:100