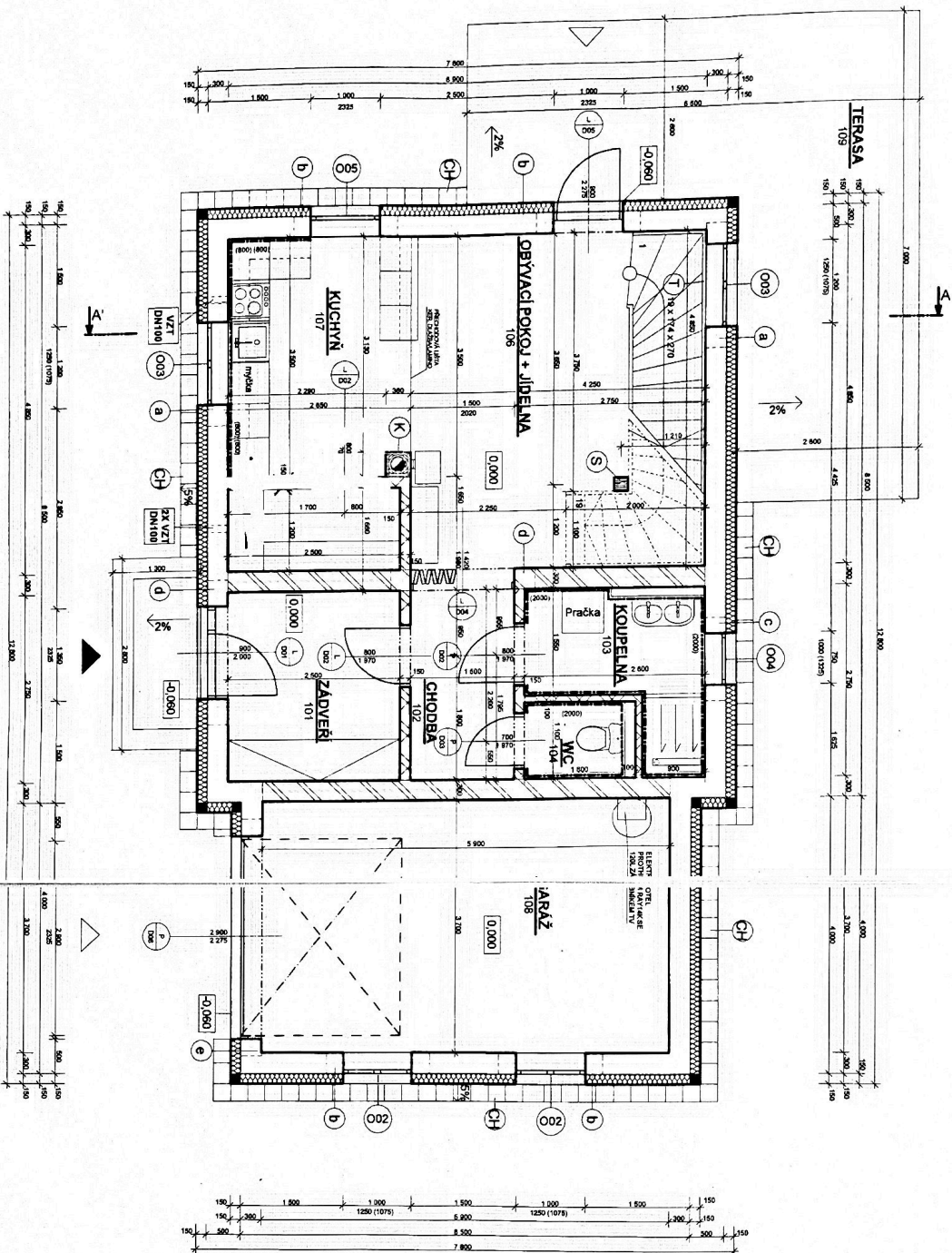


PŮDORYS 1NP



LEGENDA MÍSTNOSTÍ

ČÍSLO	NÁZEV MÍSTNOSTI	PODLAHY	ÚPRAVA POVRCHU	STROPY	PLOCHA, m ²
101	ZÁVĚR	KERAM. PĚLAŽ (SUKLAČKA 30)	VĚRBNÁ STUKOVÁ OMLTA	VĚP. STUK. O.	7,02
102	CHODBA	KERAM. PĚLAŽ (SUKLAČKA 30)	VĚRBNÁ STUKOVÁ OMLTA	VĚP. STUK. O.	4,15
103	KOUPELNA	KERAM. PĚLAŽ (SUKLAČKA 30)	VĚRBNÁ STUKOVÁ OMLTA 3000 mm	VĚP. STUK. O.	5,19
104	WC	KERAM. PĚLAŽ (SUKLAČKA 30)	VĚRBNÁ STUKOVÁ OMLTA 2000 mm	VĚP. STUK. O.	1,75
105	OBÝV. POKOJ + JÍDELNA	KERAM. PĚLAŽ (SUKLAČKA 30)	VĚRBNÁ STUKOVÁ OMLTA	VĚP. STUK. O.	30,60
107	KUCHYŇ	KERAM. PĚLAŽ (SUKLAČKA 30)	VĚRBNÁ STUKOVÁ OMLTA	VĚP. STUK. O.	13,30
108	PĚRAŽ	KERAM. PĚLAŽ (SUKLAČKA 30)	VĚRBNÁ STUKOVÁ OMLTA	VĚP. STUK. O.	22,15
109	TERASA	KERAM. PĚLAŽ (SUKLAČKA 30)	VĚRBNÁ STUKOVÁ OMLTA	VĚP. STUK. O.	28,35

LEGENDA MATERIÁLŮ

- OBVODOVÉ NOSNÉ ZDVO - TVÁRNICE PORFX PLUS P2 - 420 (600x250x300), P 2,5
- NA ZDICI MALUTULEPÍDLO PORFX
- STŘEDNÍ NOSNÉ ZDVO - TVÁRNICE PORFX PLUS P3 - 520 (600x250x300), P 3
- PŘÍKOVÉ ZDVO - PŘÍKOVKY PORFX P3 - 520 (600x250x150), P 3
- NA ZDICI MALUTULEPÍDLO PORFX
- PŘÍKOVÉ ZDVO - PŘÍKOVKY PORFX P3 - 520 (600x250x100), P 3
- NA ZDICI MALUTULEPÍDLO PORFX
- PŘÍKOVÉ ZDVO - PŘÍKOVKY PORFX P3 - 520 (600x250x100), P 3
- NA ZDICI MALUTULEPÍDLO PORFX
- KONTRAKTNÍ PÁSÁKOVÍ IZOLACE ROCKWOOL FRONTROCK MAX E TL 140 MM, K=0,036

LEGENDA PŘEKLADŮ

- a) NOSNÝ PŘEKLAD PORFX (1800x250x100), 5 KS
- b) NOSNÝ PŘEKLAD PORFX (1500x250x100), 12 KS
- c) NOSNÝ PŘEKLAD PORFX (1500x250x100), 3 KS
- d) NOSNÝ PŘEKLAD PORFX (2100x250x100), 6 KS
- e) NOSNÝ PŘEKLAD U - PROFIL (P3-520) (500x250x300), 7 KS

POZNÁMKA

VĚNOVKA BUDE PROVÁDĚNA Z PŘÍKOVKY PORFX P3 - 520 (500x250x50), P 3 HYDROIZOLACE VYTÁŽENÁ 300 MM NAD UPRAVĚNÝ TERÉN ZARUBNĚ OCELOVĚ

- CH OKAPOVÝ CHODNÍK - BETONOVÉ DLÁŽDICE 300x300mm
- K KOLÍKOVÝ SYSTÉM SCHIEBEL UNI PLUS 18 (90x3x80 mm)
- T TRUHĚLÁSKY VYROBEK - DŘEVĚNÉ ZÁBRADLÍ
- S DŘEVĚNÝ SLUPEK 200x200 MM - PRÁVEK STROPU

DETAILNÍ INF. K VÝPLNĚM OTVORŮ V PŘÍLOZE
BETON. ČOZS, OCEL. BS008

HLAVNÍ VSTUP DO OBJEKTU

VEDLEJŠÍ VSTUP DO OBJEKTU



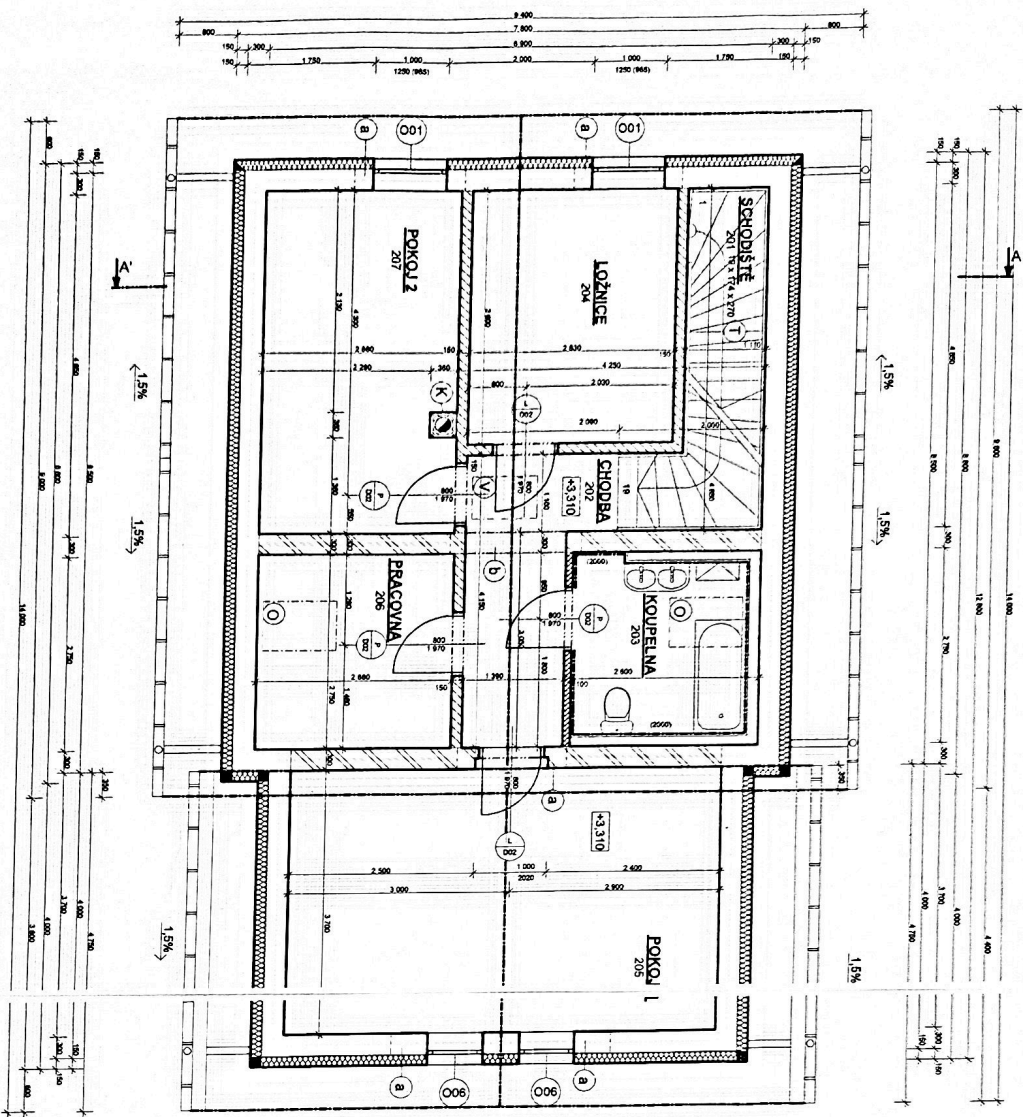
0,000 = +481,750 m n. m.
Souřadný systém: JTSK
Výškový systém: BpV



STUPEŇ: PRO OH. LŠENÍ STAVBY

VYPRACOVAL: ONDŘEK VAŇEK OTVĚŘIL OTVĚŘIL	ZODPOVĚDNÝ PROJEKTANT: ING. KAREL SUDÍK	
NOVOSTAVBA RODINNÉHO DOMU OBEC PODMOKLANY, KRAJ VYSOČINA PARC. Č. 123/4, KATASTRÁLNÍ ÚZEMÍ PODMOKLANY		
INVESTOR: Sela Vokvína Podmoky 30 523 02	PŮDORYS 1NP	MĚŘÍTKO: 1:50 Č. VÝKRSU: 5

PŮDORYS 2NP



LEGENDA MÍSTNOSTI

OZN.	NÁZEV MÍST.	PODLAHY	ÚPRAVA POVRCHŮ	STROPY	PLOCHA m ²
201	SCHODIŠTĚ	DŘEVĚNÝ OBKLAD	VĚPĚNÁ ŠTUKOVÁ OMÍTKA	SKP PODLEH-MALBA	8,50
202	CHODBA	KERAM. DÍLAŽBA (SKLAŽBA 50)	VĚPĚNÁ ŠTUKOVÁ OMÍTKA	SKP PODLEH-MALBA	6,50
203	KOUPELNA	KERAM. DÍLAŽBA (SKLAŽBA 55)	VĚPĚNÁ ŠTUKOVÁ OMÍTKA KER. OBKLAD DO VÝŠKY 2000 mm	SKP PODLEH-MALBA	8,80
204	LOŽNICE	DÁVNÍ POKOJÁVA (VÝŠK. 2000 mm) ZATEČ. KOBREK (SKLAŽBA 57)	VĚPĚNÁ ŠTUKOVÁ OMÍTKA	SKP PODLEH-MALBA	10,22
205	POKOJ 1	ZATEČ. KOBREK (SKLAŽBA 57)	VĚPĚNÁ ŠTUKOVÁ OMÍTKA	SKP PODLEH-MALBA	28,20
206	PRACOVNA	ZATEČ. KOBREK (SKLAŽBA 57)	VĚPĚNÁ ŠTUKOVÁ OMÍTKA	SKP PODLEH-MALBA	9,00
207	POKOJ 2	SKLAŽBA 57	VĚPĚNÁ ŠTUKOVÁ OMÍTKA	SKP PODLEH-MALBA	18,00

LEGENDA MATERIÁLŮ

OBVODOVÉ NOSNÉ ZDIVO - TVÁRNICE PORFX PLUS P2 - 420 (500x250x300), P 2.5

NA ZDICI MALTU EPIDLO PORFX

STŘEDNÍ NOSNÉ ZDIVO - TVÁRNICE PORFX PLUS P3 - 520 (500x250x300), P 3

NA ZDICI MALTU EPIDLO PORFX

SÁDROKARTONOVÁ PŘÍČKA KVAUF W 112 - JEDNODUCHÁ PŘÍČKA S DVOUTÝM OPLÁŠTĚNÍM, TL. 150 MM.

SÁDROKARTONOVÁ PŘÍČKA KVAUF W 112 - JEDNODUCHÁ PŘÍČKA S DVOUTÝM OPLÁŠTĚNÍM, TL. 100 MM.

KONTAKTNÍ FASÁDNÍ IZOLACE ROCKWOOL FRONTROCK MAX E TL. 140 MM, $\lambda=0,038$

LEGENDA PŘEKLADŮ

Ⓐ NOSNÝ PŘEKLAD PORFX (1500x250x100), 15 KS

Ⓑ NOSNÝ PŘEKLAD PORFX (1800x250x100), 3 KS

POZNÁMKA

Ⓚ KOMINOVÝ SYSTÉM SCHIEDEL UNI PLUS 18 (380x390 mm)

Ⓣ TRUHLÁRSKÝ VÝROBEK - DŘEVĚNÉ ZÁBRADÍ

Ⓥ VÝLEZ NA PŮDU - 600x900mm

Ⓦ STŘEŠNÍ OKNO VELIK (TYP PO DOMLUVĚ S INVESTOREM)

DETAILNÍ INF. K VÝPLNĚM OTVORŮ V PŘÍLOZE

BETON C20/25 OCEL B500B

UHEL STŘECHY 40°

VĚNOVKA BUDE PROVEDENA Z PŘÍČKOVKY PORFX P3 - 520 (500x250x300), P 3 ZÁRUBNĚ OCELOVĚ

0,000 = +481,750 m n. n.

Souborný systém: JTSK

Výškový systém: BpV



STUPEŇ: PRO OHNĚNÍ STAVBY



VYPRACOVAL: ING. KAREL SUDÍK OYDRENTIL	ZODPOVĚDNÝ PROJEKTANT: ING. KAREL SUDÍK	
NOVOSTAVBARODINNĚHO DOMU OBEC PODMOKLANY, KRAJ VYSOČINA PARC. Č. 1234, KATASTRÁLNÍ ÚZEMÍ PODMOKLANY		
INVESTOR: Marta Kádová Rudská 20 452 64	PŮDORYS 2NP	MĚŘÍTKO: 1:50 Č. VÝKRESU: 6