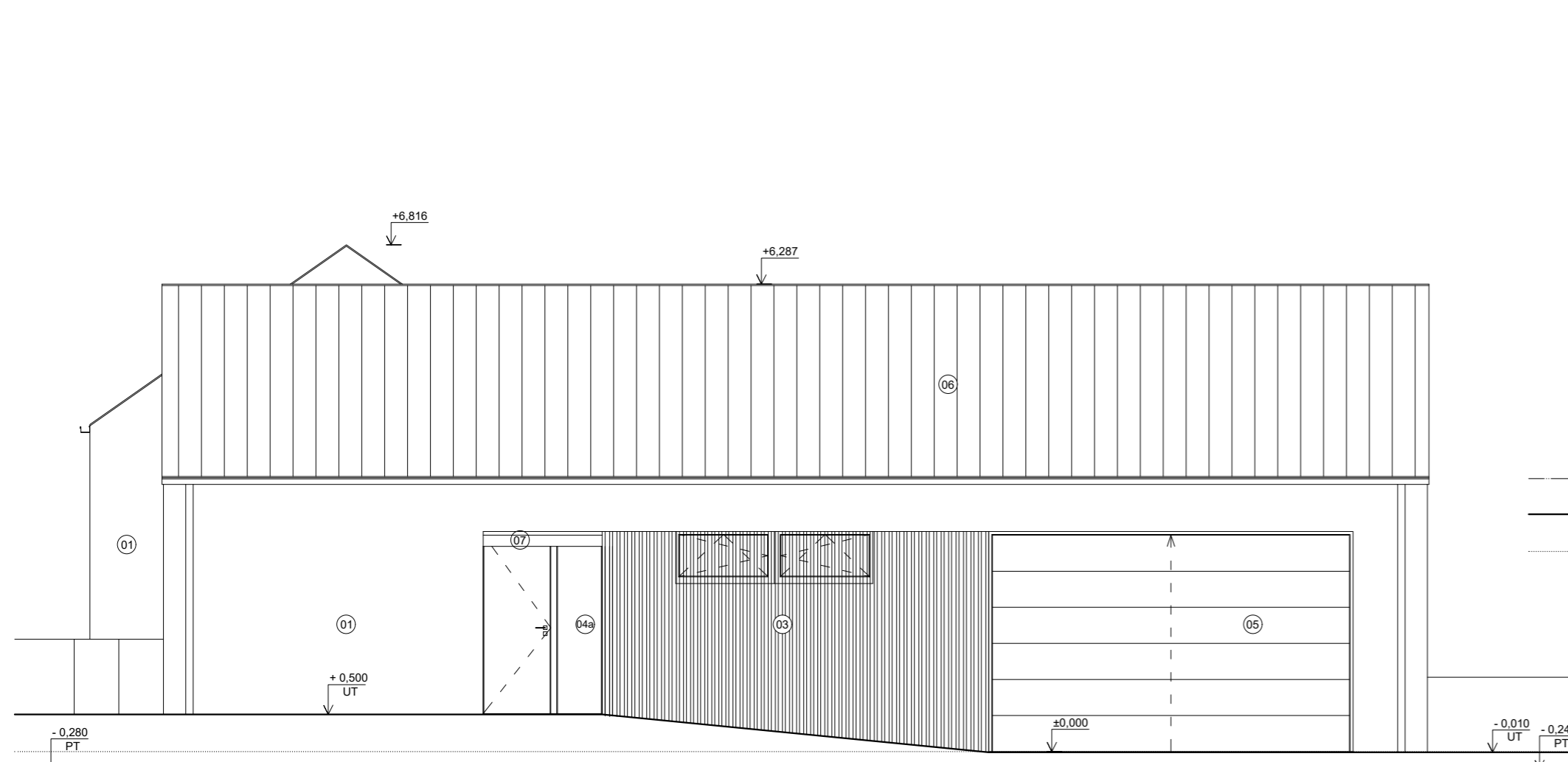
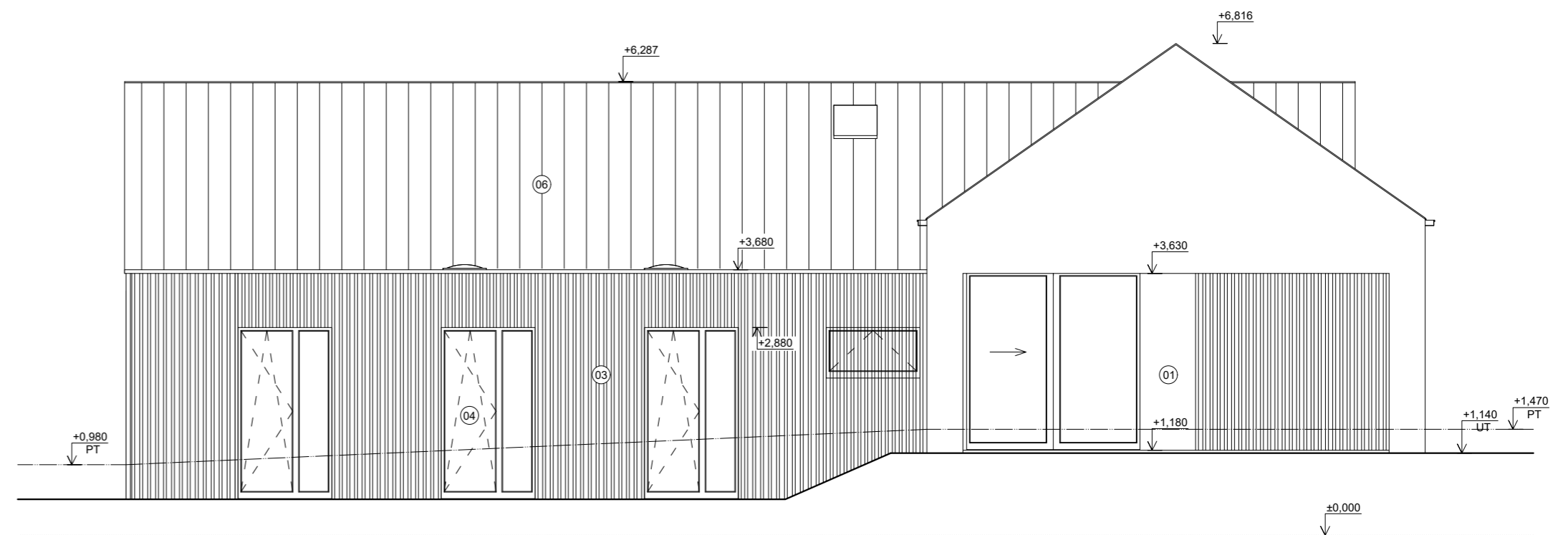


pohled severovýchodní

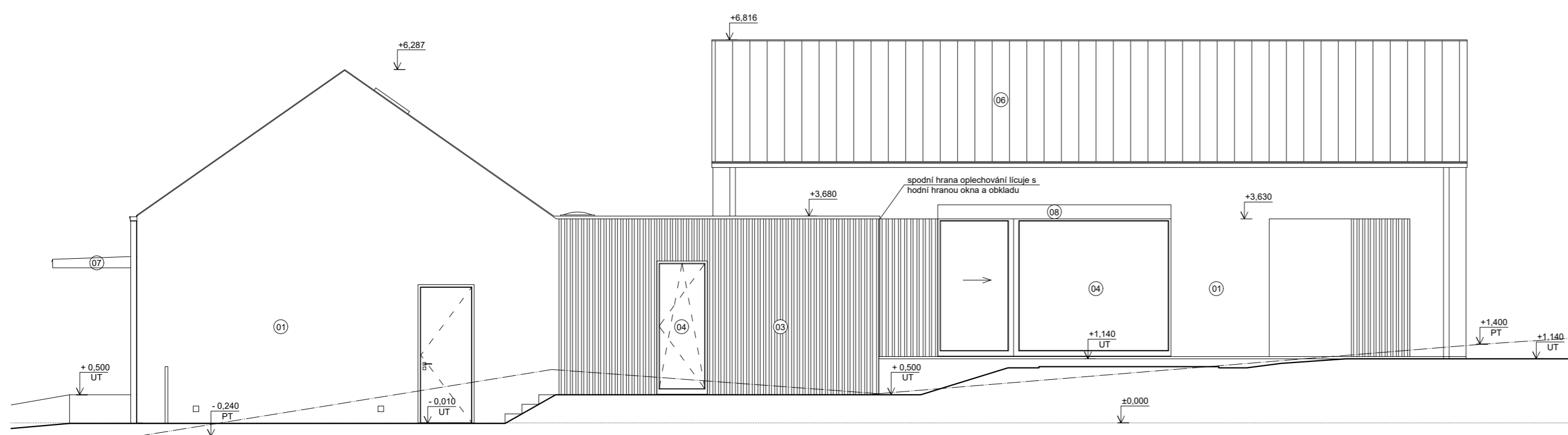
- 01 omítka - barva bílá, bezsoklové řešení
- 03 dřevěný obklad sibiřský modřín - ochranný olej bezbarvý
- 04 plastová okna s trojsklem - barva RAL 9007
- 04a hliníkové dveře s trojsklem - barva RAL 9007
- 05 sekční garážová vrata - barva RAL 9007
- 06 střešní krytina - barva břidlicové šedá
- 07 markýza - ocelová konstrukce s opláštěním
- 08 žaluziový kastlík



pohled severozápadní




pohled jihovýchodní



pohled jihozápadní

± 0,000 = 182,300 m.n.m. Bpv = podlaha garáž a technická místnost  
 + 0,510 = 182,810 m.n.m. Bpv = podlaha hlavní trakt  
 + 1,190 = 183,490 m.n.m. Bpv = podlaha hlavní obytný prostor

 PM architekti www.pm-a.cz	kontakt:	paré:
	Ing. arch. Štěpán Mančík, Ph.D. PM architekti s.r.o. tel: 774 178 478 e-mail: stepan.mancik@pm-a.cz web: http://www.pm-a.cz	

akce:	stavebník:
Novostavba rodinného domu parc.č. 1151/121, k.ú. Bořetice u Hustopečí	

stupeň:	zakázka:	datum:
Dokumentace pro společné oznámení záměru	PMA 2892021	11/2021
hlavní inženýr projektu:	část:	měřítko:
Ing. arch. Štěpán Mančík, Ph.D.	D.1.1.b.	1:75
zodpovědný projektant:	formát výkresu:	číslo výkresu:
Ing. arch. Jiří Klas	4xA4	8
vypracoval:	obsah:	
Ing. arch. Jiří Klas	TECHNICKÉ POHLEDY	