

LEGENDA MÍSTNOSTÍ

OZN.	NÁZEV MÍSTNOSTI	PLOCHA	ÚPRAVA PODLAHY	ÚPRAVA STĚN	ÚPRAVA STROPU
101	CHODBA	13.40	KERAMICKÁ DLAŽBA	VPC OMÍTKA	VPC OMÍTKA
102	OBÝVACÍ POKOJ	21.50	BETON	VPC OMÍTKA	VPC OMÍTKA
103	KUCHYŇE	10.00	KERAMICKÁ DLAŽBA	KERAMICKÝ OBKLAD, VPC OMÍTKA	VPC OMÍTKA
104	CHODBA	3.90	KERAMICKÁ DLAŽBA	VPC OMÍTKA	VPC OMÍTKA
105	SCHODIŠTĚ	2.60	DŘEVO	VPC OMÍTKA	VPC OMÍTKA
106	POKOJ	9.90	PVC	VPC OMÍTKA	VPC OMÍTKA
107	KOUPELNA	4.90	KERAMICKÁ DLAŽBA	KERAMICKÝ OBKLAD	VPC OMÍTKA
108	SKLAD	0.90	KERAMICKÁ DLAŽBA	VPC OMÍTKA	VPC OMÍTKA

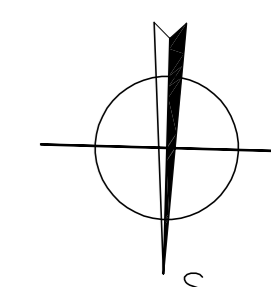
LEGENDA MATERIÁLŮ

- STÁVAJÍCÍ ZDĚNÉ KONSTRUKCE
- BOURANÉ ZDĚNÉ KONSTRUKCE

POZNÁMKY

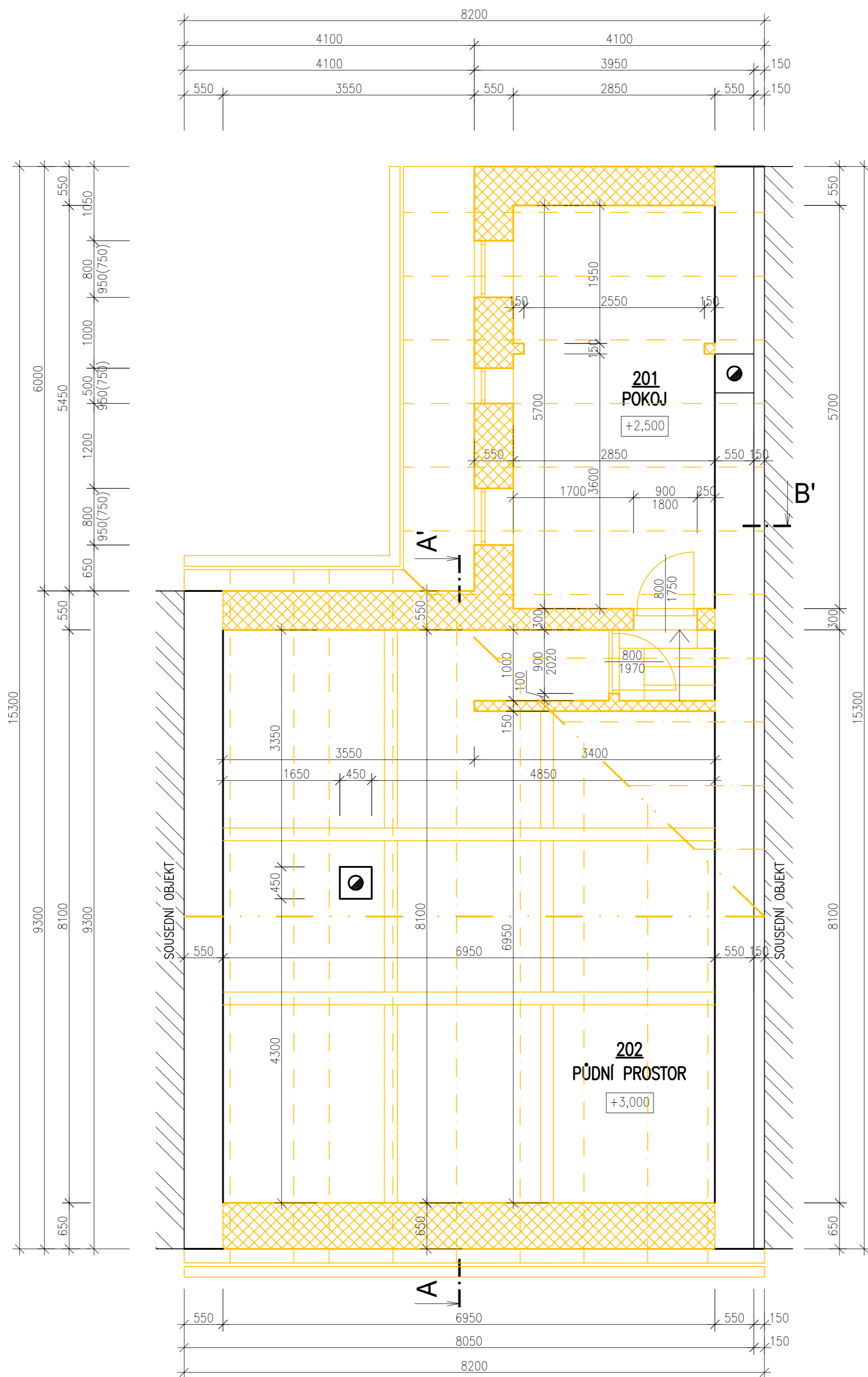
- SOUSEDNÍ ZDIVO ZAKRESLENO DLE PŘEDPOKLADU

PZ 1 - JE NAVRŽENO VYBOURÁNÍ SKLADEB PODLAH V CELÉM ROZSAHU PO ÚNOSNOU ZEMINU/PO STROPNÍ KONSTRUKCI 1.PP



±0,000 = 331.000 m n.m., B.p.v.

www.hukoprojekt.cz info@hukoprojekt.cz tel.: +420 608 178 494 tel.: +420 775 662 832		OTISK AUTORIZAČNÍHO RAZÍTKA:	
ZODPOVĚDNÝ PROJEKTANT: Ing. Jaroslav Pezlar	VYPRACOVAL: Ing. Štefan Hudáček		
STAVEBNÍ ÚŘAD: Vyškov	OBECNÍ ÚŘAD: Račice-Přístovice		
INVESTOR:	ZAKÁZKOVÉ ČÍSLO: 18055		
PROJEKT: NÁSTAVBA A STAVEBNÍ ÚPRAVY RODINNÉHO DOMU č.p. 188, parc.č.st. 180/2 v kat. území Račice	STUPEŇ A DRUH PROJEKTOVÉ DOKUMENTACE:	DOKUMENTACE PRO OHLÁŠENÍ STAVBY	
STAVEBNÍ OBJEKT: SO 01 RODINNÝ DŮM ČÁST DOKUMENTACE: D.1.1 ARCHITEKTONICKO-STAVEBNÍ ŘEŠENÍ	DATUM: 12/2018	FORMÁT: 6x44	
VÝKRES: PŮDORYS 1.NP – BOURACÍ PRÁCE	MĚŘÍTKO: 1:50	VÝKRES Č.: D.1.1.08	



LEGENDA MÍSTNOSTÍ

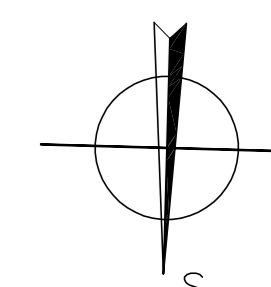
OZN.	NÁZEV MÍSTNOSTI	PLOCHA	ÚPRAVA PODLAHY	ÚPRAVA STĚN	ÚPRAVA STROPU
201	POKOJ	16.20	DŘEVĚNÁ PRKNA	VPC OMITKA	VPC OMITKA
202	PŮDNÍ PROSTOR	54.30	DŘEVĚNÁ PRKNA		

LEGENDA MATERIÁLŮ

	STÁVAJÍCÍ ZDĚNÉ KONSTRUKCE
	BOURANÉ ZDĚNÉ KONSTRUKCE

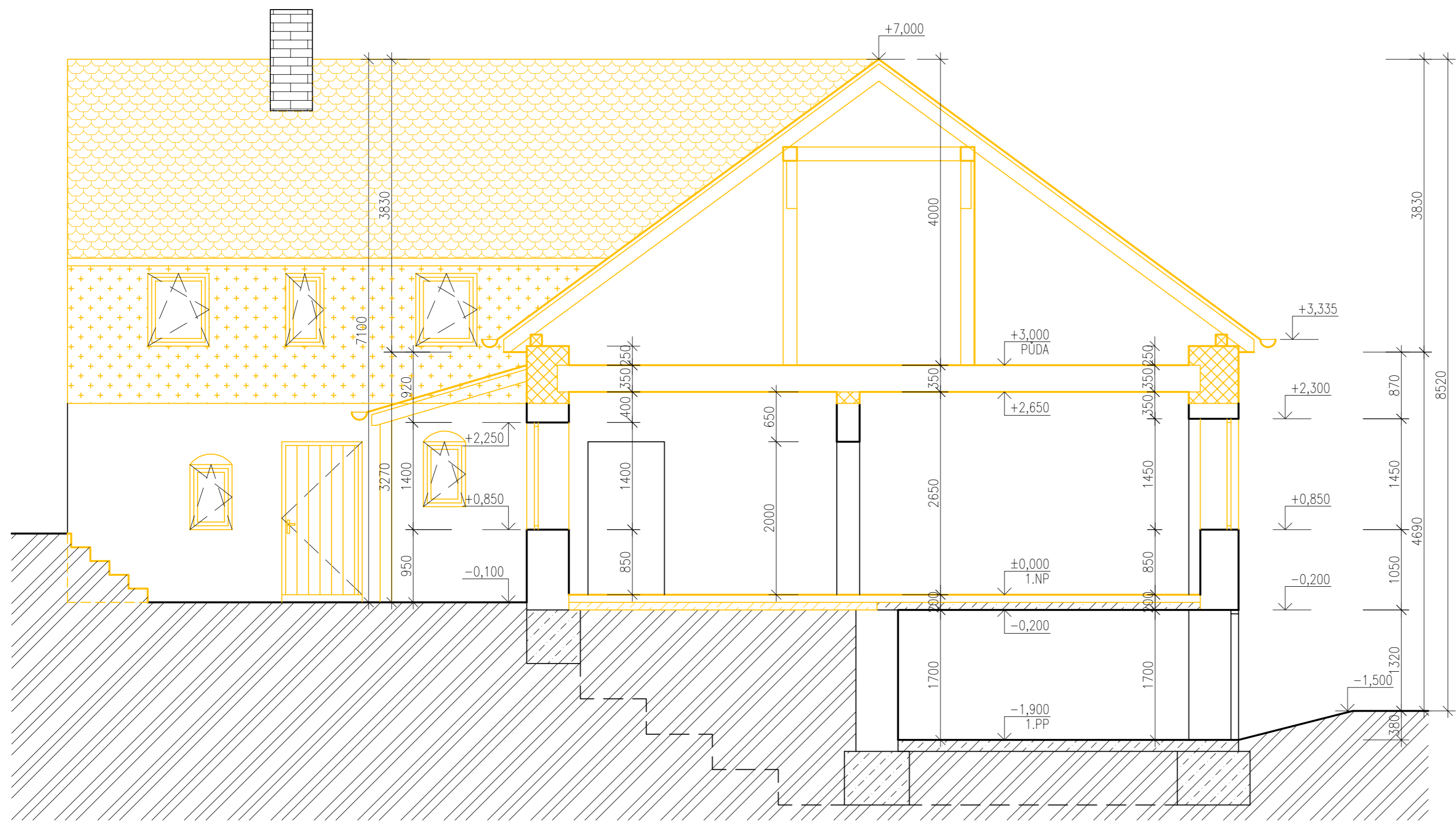
POZNÁMKY

- SOUSEDNÍ ZDIVO ZAKRESLENO DLE PŘEDPOKLADU
- KONSTRUKCE KROVU JSOU ZAKRESLENY SCHÉMATICKY



±0,000 = 331.000 m n.m., B.p.v.

		www.hukoprojekt.cz info@hukoprojekt.cz tel.: +420 608 178 494 tel.: +420 775 662 832		OTISK AUTORIZAČNÍHO RAZÍTKA:	
ZODPOVĚDNÝ PROJEKTANT:		VYPRACOVAL:			
Ing. Jaroslav Pezlar		Ing. Štefan Hudáček			
STAVEBNÍ ÚŘAD: Vyškov		OBECNÍ ÚŘAD: Račice-Přstovice			
INVESTOR:		ZAKÁZKOVÉ ČÍSLO:		18055	
PROJEKT:		NÁSTAVBA A STAVEBNÍ ÚPRAVY RODINNÉHO DOMU č.p. 188, parc.č.st. 180/2 v kat. území Račice		STUPEŇ A DRUH PROJEKTOVÉ DOKUMENTACE:	
				DOKUMENTACE PRO OHLÁŠENÍ STAVBY	
STAVEBNÍ OBJEKT:		SO 01 RODINNÝ DŮM		DATUM:	
ČÁST DOKUMENTACE:		D.1.1 ARCHITEKTONICKO-STAVEBNÍ ŘEŠENÍ		12/2018	
VÝKRES:		MĚŘÍTKO:		VÝKRES Č.:	
PŮDORYS 2.NP/PŮDY – BOURACÍ PRÁCE		1:50		D.1.1.09	



LEGENDA MATERIÁLŮ

	STÁVAJÍCÍ ZDĚNÉ KONSTRUKCE		BOURANÉ ZDĚNÉ KONSTRUKCE
	ÚSNOSNÁ ZEMINA		BOURANÉ ZDĚNÉ KONSTRUKCE V POHLEDU
	STÁVAJÍCÍ BETONOVÉ KONSTRUKCE		BOURANÉ BETONOVÉ KONSTRUKCE
	KOMIN Z CPP		DEMONTOVANÁ PÁLENÁ STŘEŠNÍ KRYTINA

POZNÁMKY

- ZÁKLADOVÉ KONSTRUKCE JSOU NAKRESLENY ORIENTAČNĚ
- KONSTRUKCE KROVU JSOU ZAKRESLENY SCHÉMATICKY
- TLOUŠTKY STROPNÍCH A PODLAHOVÝCH KONSTRUKCÍ ZAKRESLENY DLE PŘEDPOKLADU
- VÝŠKA KOMINU ZAKRESLENA DLE PŘEDPOKLADU

±0,000 = 331.000 m n.m., B.p.v.

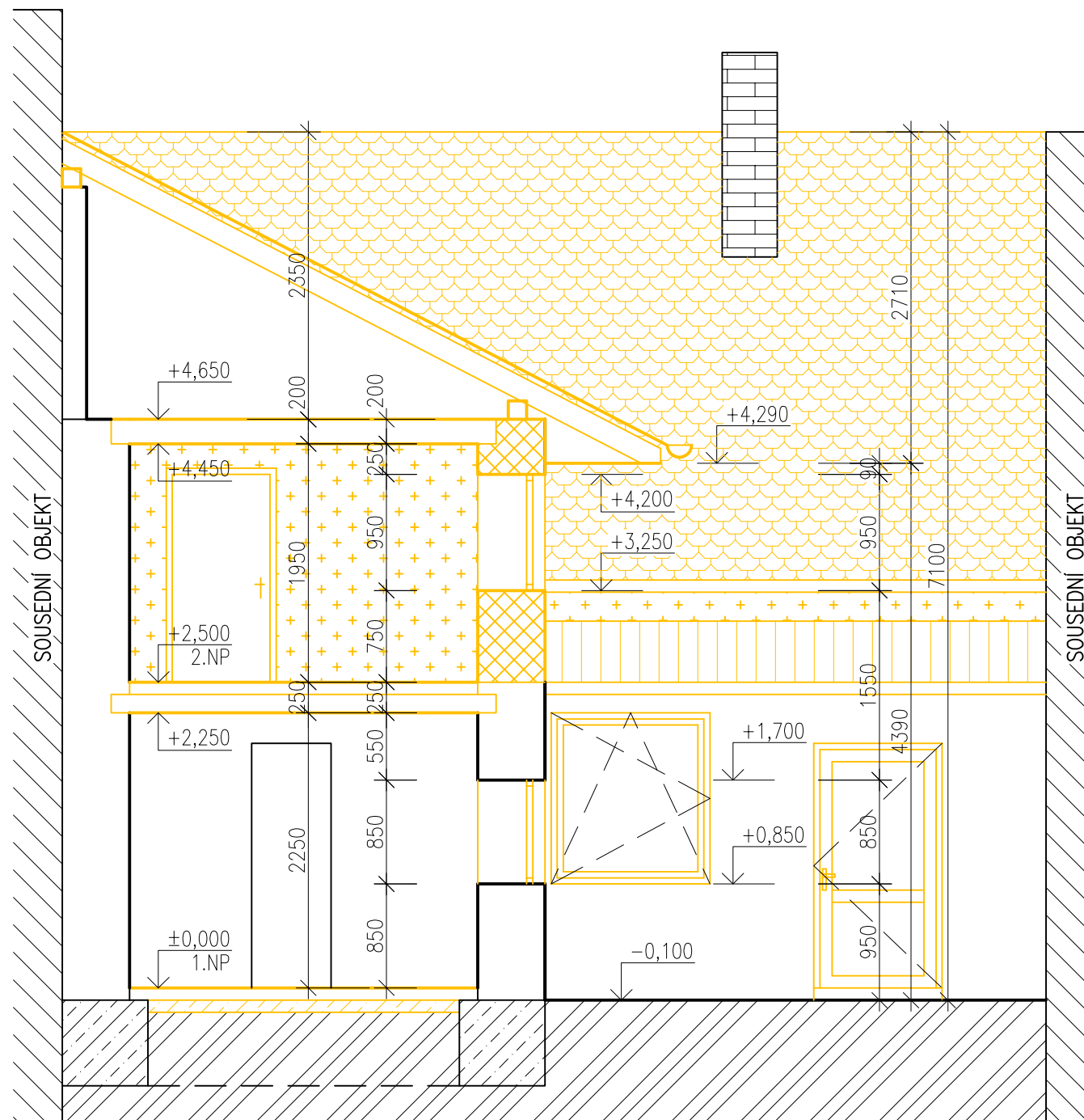
www.hukoprojekt.cz info@hukoprojekt.cz tel.: +420 608 178 494 tel.: +420 775 662 832		OTISK AUTORIZAČNÍHO RAZÍTKA:	
ZODPOVĚDNÝ PROJEKTANT:	VYPRACOVAL:		
Ing. Jaroslav Pezlar	Ing. Štefan Hudáček		
STAVEBNÍ ÚŘAD: Vyškov	OBECNÍ ÚŘAD: Račice-Přstovice		
INVESTOR:		ZAKÁZKOVÉ ČÍSLO	18055
PROJEKT:	NÁSTAVBA A STAVEBNÍ ÚPRAVY RODINNÉHO DOMU č.p. 188, parc.č.st. 180/2 v kat. území Račice	STUPEŇ A DRUH PROJEKTOVÉ DOKUMENTACE:	DOKUMENTACE PRO OHLAŠENÍ STAVBY
STAVEBNÍ OBJEKT:	SO 01 RODINNÝ DŮM	DATUM:	12/2018
ČÁST DOKUMENTACE:	D.1.1 ARCHITEKTONICKO-STAVEBNÍ ŘEŠENÍ	FORMÁT:	6x44
VÝKRES:	ŘEZ A-A' - BOURACÍ PRÁCE	MĚŘÍTKO:	VÝKRES Č.: 1:50 D.1.1.10

LEGENDA MATERIÁLŮ

	STÁVAJÍCÍ ZDĚNÉ KONSTRUKCE		BOURANÉ KONSTRUKCE
	ÚNOSNÁ ZEMINA		BOURANÉ ZDĚNÉ KONSTRUKCE V POHLEDU
	STÁVAJÍCÍ BETONOVÉ KONSTRUKCE		BOURANÉ BETONOVÉ KONSTRUKCE
	KOMÍN Z CPP		DEMONTOVANÁ PÁLENÁ STŘEŠNÍ KRYTINA
			SKLOLAMINÁTOVÁ KRYTINA

POZNÁMKY

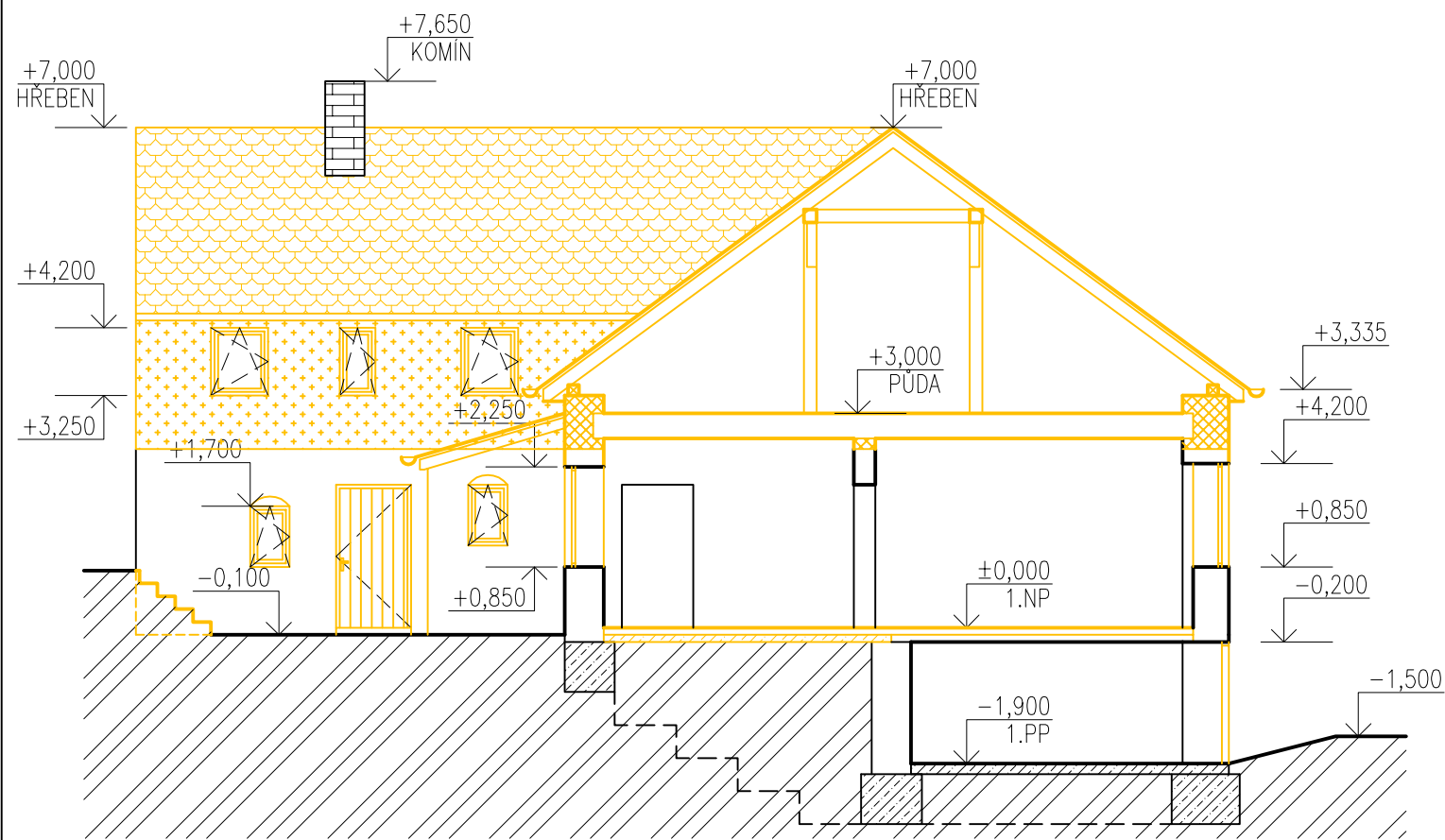
- ZÁKLADOVÉ KONSTRUKCE JSOU NAKRESLENY ORIENTAČNĚ
- KONSTRUKCE KROVU JSOU ZAKRESLENY SCHÉMATICKY
- SOUSEDNÍ ZDIVO ZAKRESLENO DLE PŘEDPOKLADU
- TLOUŠTKY STROPNÍCH A PODLAHOVÝCH KONSTRUKCÍ ZAKRESLENY DLE PŘEDPOKLADU
- VÝŠKA KOMÍNU ZAKRESLENA DLE PŘEDPOKLADU



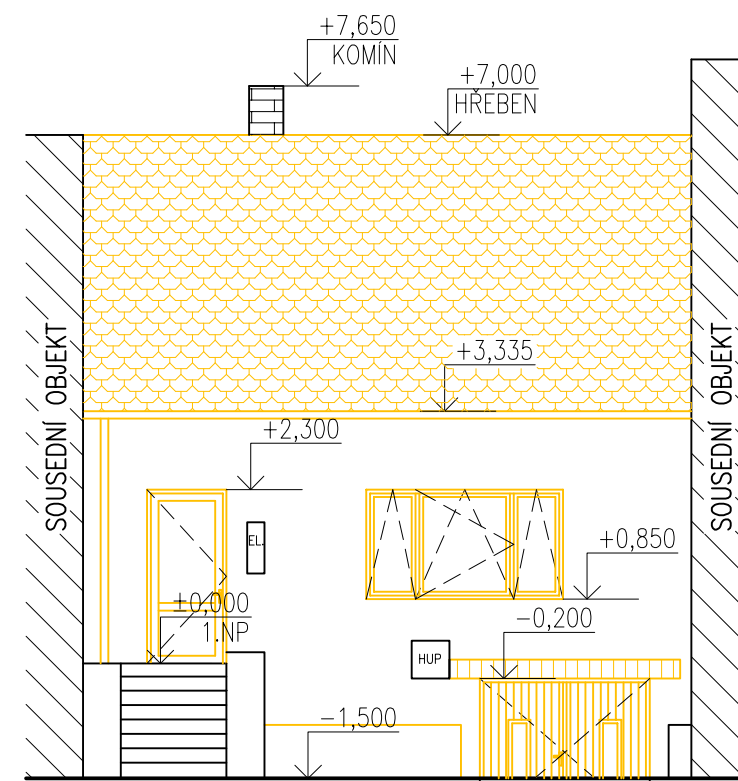
±0,000 = 331,000 m n.m., B.p.v.

www.hukoprojekt.cz info@hukoprojekt.cz tel.: +420 608 178 494 tel.: +420 775 662 832		OTISK AUTORIZAČNÍHO RAZÍTKA:	
		ZODPOVĚDNÝ PROJEKTANT:	VYPRACOVAL:
Ing. Jaroslav Pezlar		Ing. Štefan Hudáček	
STAVEBNÍ ÚŘAD: Vyškov		OBECNÍ ÚŘAD: Račice-Pístovice	
INVESTOR: [REDACTED]		ZAKÁZKOVÉ ČÍSLO	18055
PROJEKT: NÁSTAVBA A STAVEBNÍ ÚPRAVY RODINNÉHO DOMU č.p. 188, parc.č.st. 180/2 v kat. území Račice		STUPEŇ A DRUH PROJEKTOVÉ DOKUMENTACE:	DOKUMENTACE PRO OHLAŠENÍ STAVBY
STAVEBNÍ OBJEKT: SO 01 RODINNÝ DŮM		DATUM:	12/2018
ČÁST DOKUMENTACE: D.1.1 ARCHITEKTONICKO-STAVEBNÍ ŘEŠENÍ		FORMÁT:	2xA4
VÝKRES: ŘEZ B-B' – BOURACÍ PRÁCE		MĚŘÍTKO:	VÝKRES Č.: D.1.1.11
		1:50	

ŘEZPOHLED VÝCHODNÍ



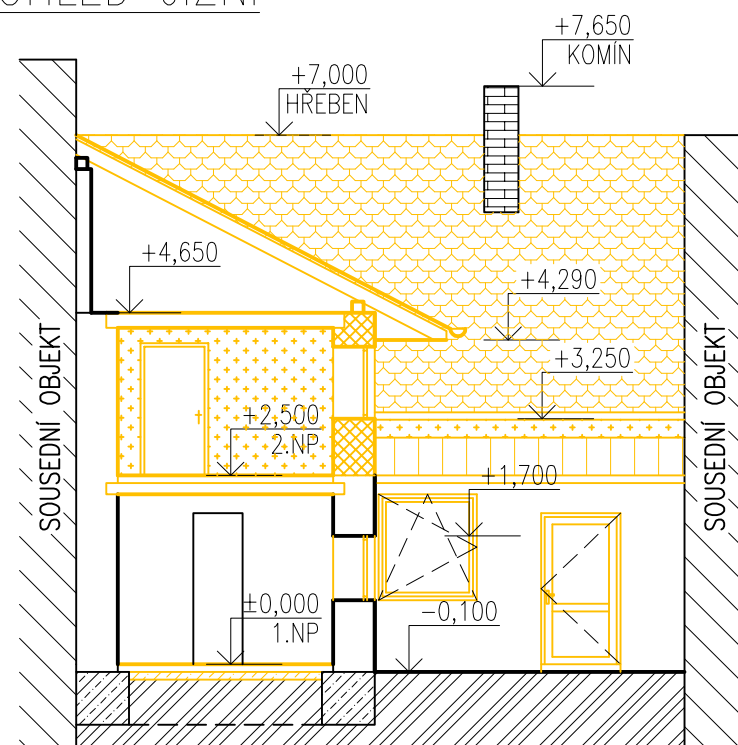
POHLED SEVERNÍ




LEGENDA MATERIÁLŮ

-  ÚNOSNÁ ZEMINA
-  STÁVAJÍCÍ BETONOVÉ KONSTRUKCE
-  KOMÍN Z CPP
-  SKLOLAMINÁTOVÁ KRYTINA
-  DEMONTOVANÁ PÁLENÁ STŘEŠNÍ KRYTINA
-  BOURANÉ KONSTRUKCE
-  BOURANÉ ZDĚNÉ KONSTRUKCE V POHLEDU

ŘEZPOHLED JIŽNÍ



±0,000 = 331,000 m n.m., B.p.v.

 www.hukoprojekt.cz info@hukoprojekt.cz tel.: +420 608 178 494 tel.: +420 775 662 832		OTISK AUTORIZAČNÍHO RAZÍTKA:	
		ZODPOVĚDNÝ PROJEKTANT:	VYPRACOVAL:
Ing. Jaroslav Pezlar	Ing. Štefan Hudáček		
STAVEBNÍ ÚŘAD: Vyškov	OBECNÍ ÚŘAD: Račice-Pístovice		
INVESTOR:		ZAKÁZKOVÉ ČÍSLO	18055
PROJEKT:	NÁSTAVBA A STAVEBNÍ ÚPRAVY RODINNÉHO DOMU č.p. 188, parc.č.st. 180/2 v kat. území Račice		STUPEŇ A DRUH PROJEKTOVÉ DOKUMENTACE:
STAVEBNÍ OBJEKT:	SO 01 RODINNÝ DŮM		DOKUMENTACE PRO OHLAŠENÍ STAVBY
ČÁST DOKUMENTACE:	D.1.1 ARCHITEKTONICKO-STAVEBNÍ ŘEŠENÍ		DATUM:
VÝKRES:	ŘEZPOHLEDY – BOURACÍ PRÁCE		12/2018
	MĚŘÍTKO:	1:100	VÝKRES Č.:
			D.1.1.12