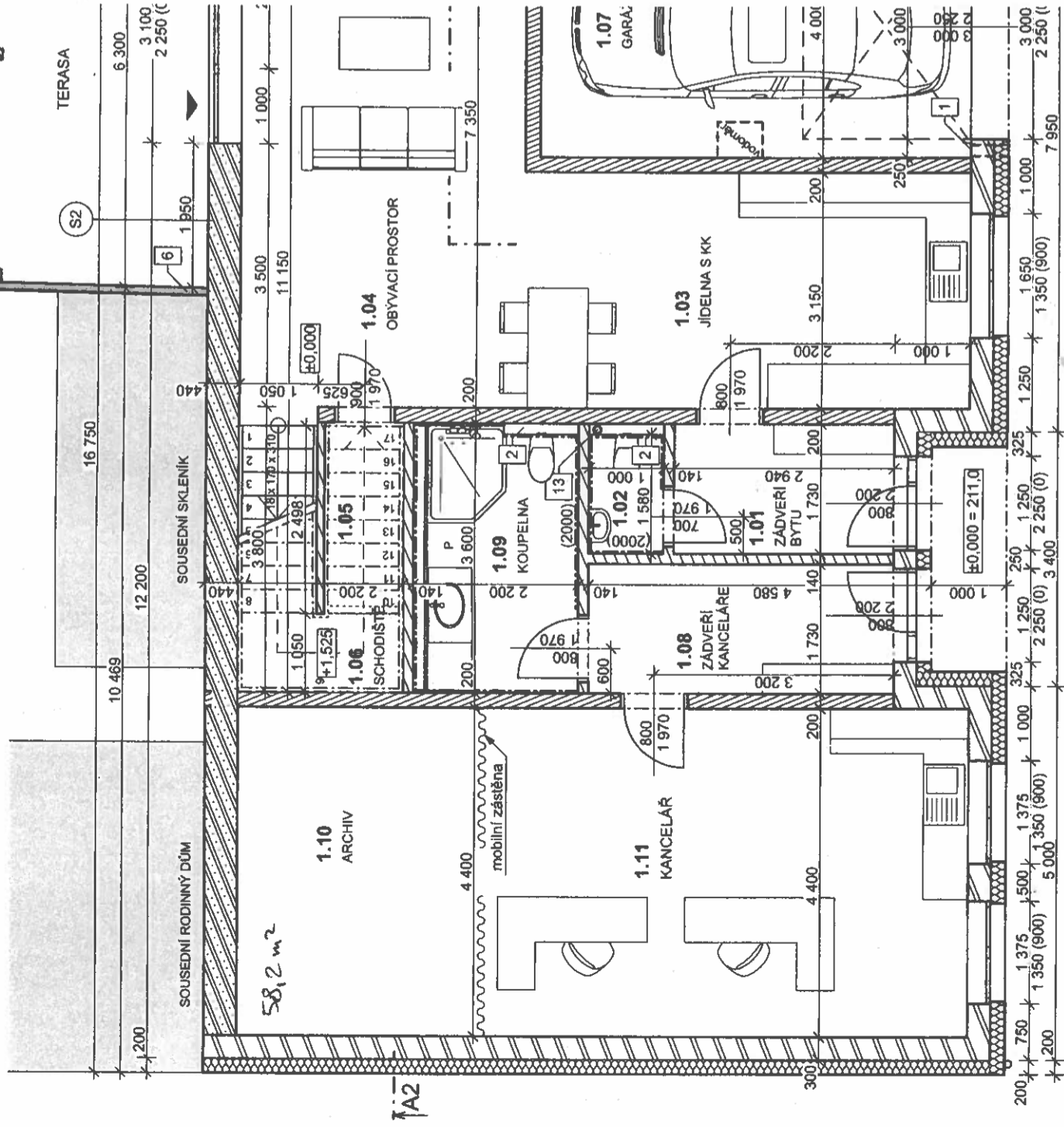


Půdorys 1.NP



POZNÁMKY

- ZDÍVO JE KÓTOVANO BEZ OMÍTEK, PŘEDPOKLÁDANÁ TL. VNITŘNÍCH OMÍTEK JE 15 mm
- NUTNO DODRŽET VEŠKERÉ TECHNICKÉ A TECHNOLOGICKÉ PŘEDPISY JEDNOTLIVÝCH VÝROBCŮ MATERIÁLU A PŘÍSLUŠNÉ ČSN
- PŘI ZDĚNÍ, MONTÁŽI PŘEKLADŮ, KOTVENÍ VNITŘNÍHO ZDÍVA DO OBYVDOVÉHO, ZDĚNÍ DOREZU A.T.D., DODRŽOVAT MONTÁŽNÍ POSTUPY SPOLEČNOSTI HELUZ CIHLÁŘSKÝ PRŮMYSL V.O.S.
- VEŠKERÉ ROZMĚRY OVĚŘIT NA HRUBE STAVBE
- GARÁŽ BUDE ODVĚTRÁNA VĚTRACÍMI OTVORY: NASÁVACÍ (DOLE) A VÝFUKOVÝ (NAHOŘE) BUDOÚ UMÍSTĚNY NEJLÉPE V PROTILEHLÝCH STĚNÁCH

TABULKA MÍSTNOSTÍ 1.NP

Číslo	Název místnosti	Plocha (m²)
1.01	ZADVERÍ BYTU	5,37
1.02	WC	1,73
1.03	JIDELNA S KK	18,77
1.04	OBYVACÍ PROSTOR	27,93
1.05	SPIŽ	2,65
1.06	SCHODIŠTĚ	5,20
1.07	GARÁŽ	23,04
1.08	ZADVERÍ KANCELÁŘE	7,34
1.09	KOUPELNA	7,92
1.10	ARCHIV	14,34
1.11	KANCELÁŘ	28,60
UŽITNÁ PLOCHA 1.NP		142,89 m²

LEGENDA MATERIÁLŮ

	HELUZ UNI 30 broušená, tl. 300 mm
	HELUZ 20 broušená, tl. 200 mm
	HELUZ 14 broušená, tl. 140 mm
	HELUZ FAMILY 44, tl. 440 mm (JV stěna)
	HELUZ FAMILY 2in1 30, tl. 300 mm (f. šár)
	EPS fasádní, tl. 200 mm

VÝPIS SKLADEB

Číslo	Popis	CELKEM
S1	ext. 5 mm Vnější omítka 200 mm EPS GREY 100 300 mm HELUZ UNI 30 int. 15 mm Vnitřní omítka	CELKEM 520 mm
S2	ext. 15 mm Vnější omítka 440 mm HELUZ FAMILY 44 int. 15 mm Vnitřní omítka	CELKEM 470 mm

- ▲ VSTUP HLAVNÍ
- ▲ VSTUP VEDLEJŠÍ (NA ZAHRADU)
- ▲ VJEZD

POPIS

- VĚTRACÍ OTVORY
- PODOMÍTKOVÝ MODUL PRO ZÁVĚSNÉ WC
- DEŠTOVÝ SVOD
- STAVAJÍCÍ ZDĚNÝ PLOT
- NOVÝ BETONOVÝ PLOT
- ODVĚTRÁNÍ KANALIZACE NAD STŘEŠNÍ PĚŠTÍ, ZAKONČENO VENIČLACÍ HLAVICÍ

Speciální územní souhlas a souhlas s provedením ohlášeného stavebního zájmu
 dne 19. 10. 2021 sp. zn.: 81/2584/2021/P/6

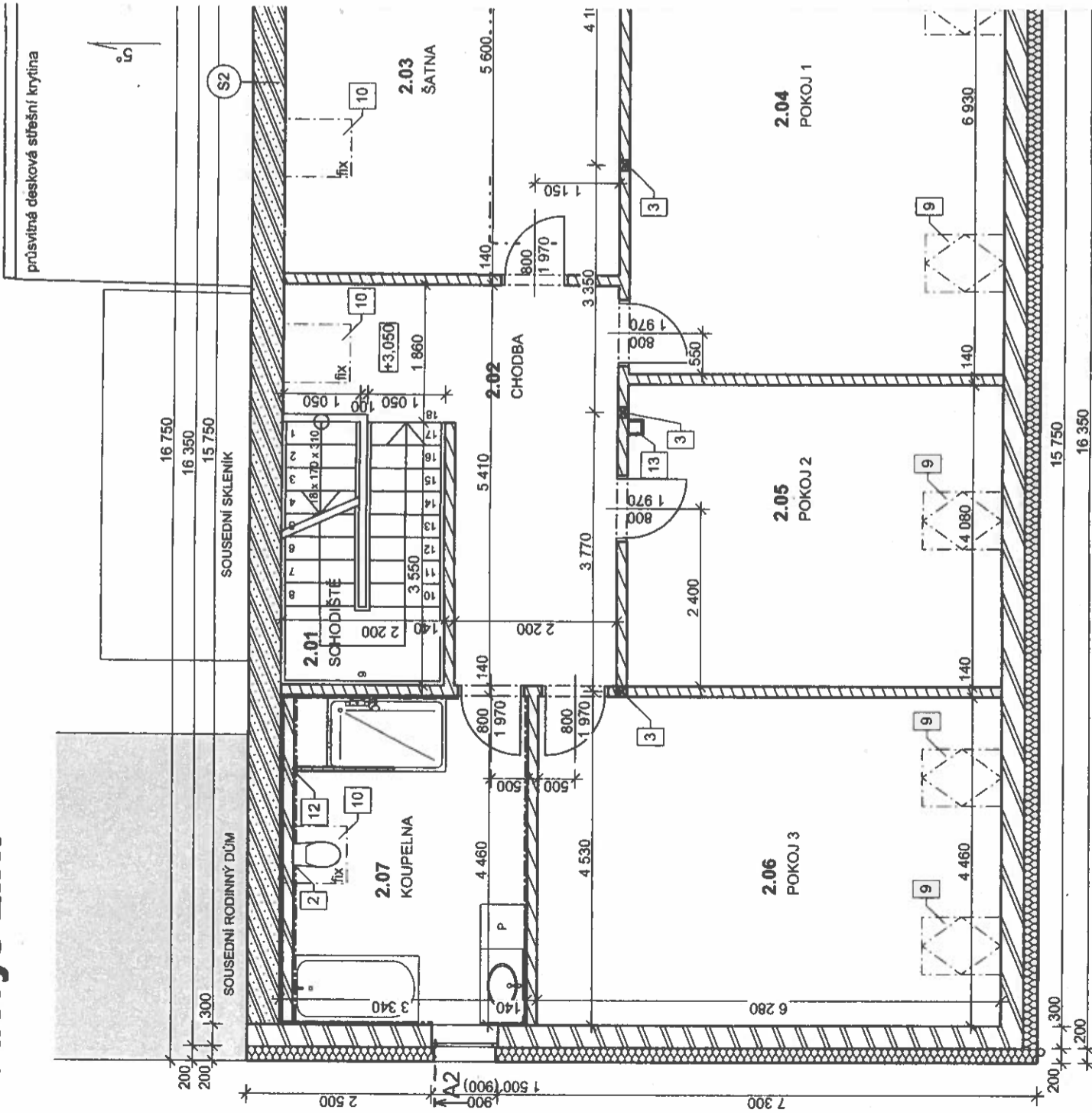


Tento výkres požívá ochrany dle zákona č. 121/2000 Sb. (autorský zákon). Originál tohoto výkresu a návrh řešení je majetkem autora. Bez souhlasu autora není možné tuto dokumentaci kopírovat ani jinak veřejně rozšiřovat. Tento výkres a celá dokumentace stavby je vytvořena pro účely stavebního povolení a nenahrazuje prováděcí dokumentaci stavby!
 \$0,000 = 211,0 m n. m. BpV

HLAVNÍ ARCHITEKT	Ing. arch. Aneta Rohrerová
ZODPOVĚDNÝ PROJEKTANT	Ing. Miroslav Mohelský
INVESTOR	Zdeněk Kochlík, Komenského 107, 664 53 Újezd u Brna
ADRESA STAVBY	Nádraží 583, 664 53 Újezd u Brna
KATASTRÁLNÍ ÚZEMÍ, PAR.Č.	k.ú. Újezd u Brna, par. č. 3225
STAVEBNÍ ÚŘAD	Sokolnice
NÁZEV STAVBY	NOVOSTAVBA RD S KANCELÁŘÍ PRO DROBNÉ PODNIKÁNÍ
ČÁST	D.1.1 Architektonicko-stavební řešení
OBSAH	Půdorys 1.NP
FORMÁT	A3
DATUM	06/2021
STUPEŇ	DŮR + DSP
PROFESE	STAVEBNÍ
PARÉ	2
MĚŘÍTKO	1:75
Č. VÝKRESU	D.1.1.2

H.R. WOOD

Půdorys 2.NP



POZNÁMKY

- ZDIVO JE KÓTOVÁNO BEZ OMÍTEK, PŘEDPOKLÁDANÁ TL. VNITŘNÍCH OMÍTEK JE 15 mm
- NUTNO DODRŽET VEŠKERÉ TECHNIKÉ A TECHNOLOGICKÉ PŘEDPISY JEDNOTLIVÝCH VÝROBCŮ MATERIÁLU A PŘÍSLUŠNÉ ČSN
- PŘI ZDĚNÍ, MONTÁŽI PŘEKLADŮ, KOTVENÍ VNITŘNÍHO ZDIVA DO OBVODOVÉHO, ZDĚNÍ DOREŽŮ ATD., DODRŽOVAT MONTÁŽNÍ
- POSTUPY SPOLEČNOSTI HELUZ CIHLAŘSKÝ PRŮMYSL V.O.S.
- VEŠKERÉ ROZMĚRY OVĚŘIT NA HRUBÉ STAVBĚ

TABULKA MÍSTNOSTÍ 2.NP

2.01	SCHODIŠTĚ	7,81
2.02	CHODBA	16,26
2.03	ŠATNA	25,42
2.04	POKOJ 1	35,20
2.05	POKOJ 2	20,73
2.06	POKOJ 3	28,01
2.07	KOUPELNA	14,90
UŽITNÁ PLOCHA 2.NP		148,33 m ²

LEGENDA MATERIÁLŮ

	HELUZ UNI 30 broušená, tl. 300 mm
	HELUZ 20 broušená, tl. 200 mm
	HELUZ 14 broušená, tl. 140 mm
	HELUZ FAMILY 44, tl. 440 mm (JV stěna)
	HELUZ FAMILY 2in1 30, tl. 300 mm (1. šár)
	EPS fasádní, tl. 200 mm

VÝPIS SKLADEB

(S1)	ext. 5 mm Vnější omítka 200 mm EPS GREY 100 300 mm HELUZ UNI 30 int. 15 mm Vnitřní omítka CELKEM 520 mm
(S2)	ext. 15 mm Vnější omítka 440 mm HELUZ FAMILY 44 int. 15 mm Vnitřní omítka CELKEM 470 mm

POPIS

2. PODOMÍTKOVÝ MODUL PRO ZÁVĚSNÉ WC
3. ROZMÍSTĚNÍ SLOUPŮ BUDE UPŘESNĚNO DODAVATELEM PŘÍHRADOVÝCH VAZNIKŮ!
5. DEŠŤOVÝ SVOD
8. VĚTRACÍ ŠTĚRBINA V RÁMU OKNA
9. STŘEŠNÍ OKNA VÝKLOPNÉ KYVNÁ, KLIKA DOLE (780/1400 dle výrobce)
10. STŘEŠNÍ OKNA FIXNÍ (780/1400 dle výrobce)
11. NÁSTRĚŠNÍ ŽLAB
12. INSTALAČNÍ PŘEDSTĚNA
13. ODVĚTRÁNÍ KANALIZACE NAD STŘEŠNÍ PĚŠŤ, ZAKONČENO VENITLAČNÍ HLAVICÍ

Společný územní souhlas a souhlas s provedením ohlášeného stavebního záměru

dne 13. 10. 2021, sp. zn. 07/2209/2021/Pno

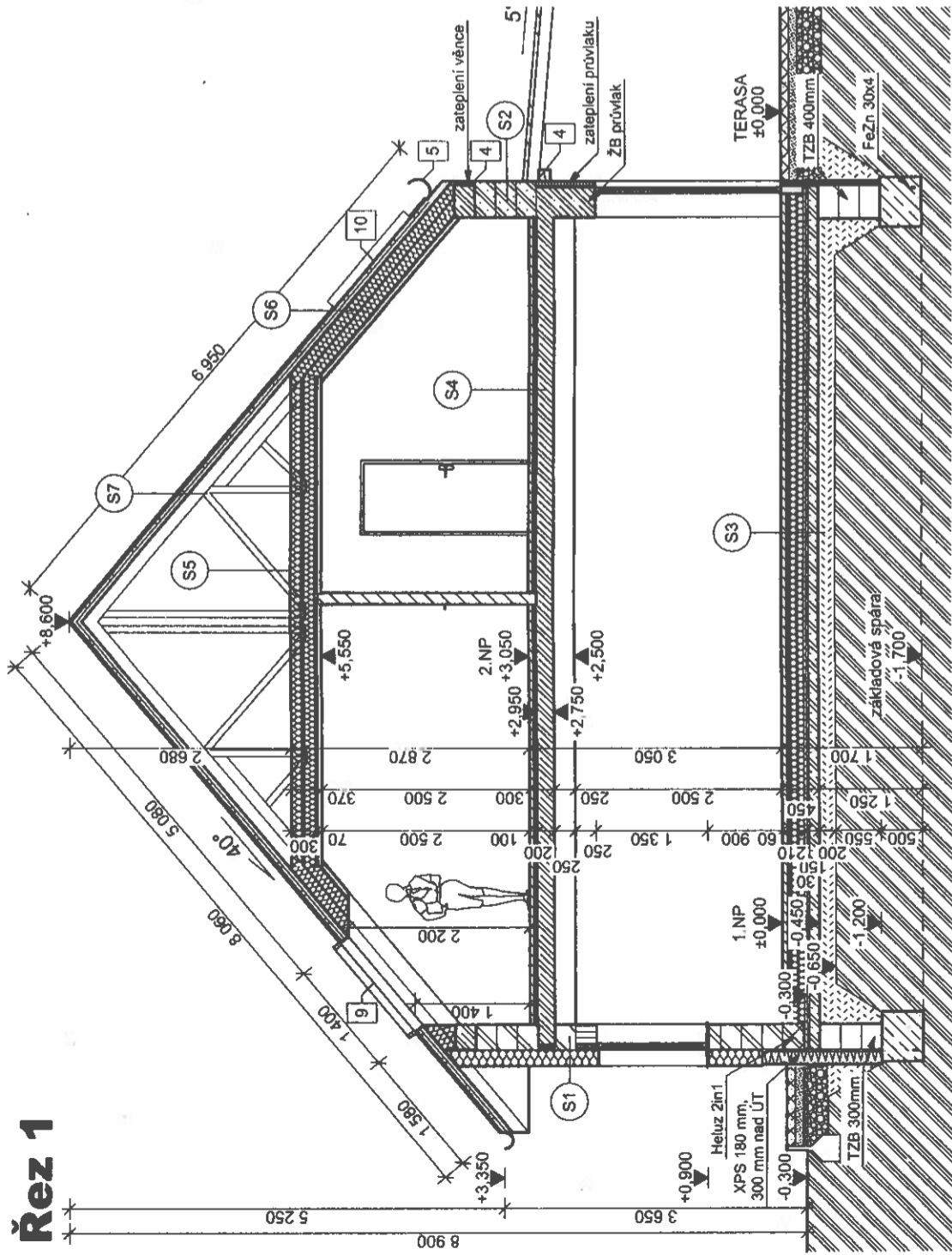


Tento výkres požívá ochrany dle zákona č. 121/2000 Sb. (autorský zákon). Originál tohoto výkresu a návrh řešení je majetkem autora a není možné tuto dokumentaci kopírovat ani jinak veřejně rozšiřovat. Tento výkres a celá dokumentace stavby je vytvořena pro účely stavebního povolení a souhlasu autora není možné tuto dokumentaci kopírovat ani jinak veřejně rozšiřovat. 2. 7. 21 1/2021/1664

HLAVNÍ ARCHITEKT	Ing. arch. Aneta Rohrerová
ZODPOVĚDNÝ PROJEKTANT	Ing. Miroslav Mohelský
INVESTOR	Zdeněk Kochlík, Komenského 107, 664 53 Újezd u Brna
ADRESA STAVBY	Nádraží 583, 664 53 Újezd u Brna
KATASTRÁLNÍ ÚZEMÍ, PAR.Č.	k.ú. Újezd u Brna, par. č. 3225
STAVEBNÍ ÚŘAD	Sokolnice
NÁZEV STAVBY	NOVOSTAVBA RD S KANCELÁŘÍ PRO DROBNÉ PODNIKÁNÍ
ČÁST	D.1.1 Architektonicko-stavební řešení
OBSAH	Půdorys 2.NP
FORMÁT	A3
DATUM	06/2021
STUPEŇ	DŮR + DSP
PROFESE	STAVEBNÍ
PARÉ	2
MĚŘÍTKO	1:75
Č. VÝKRESU	D.1.1.4

HR. WOOD

Řez 1



LEGENDA MATERIÁLŮ

	HELUZ UNI 30 broušená, tl. 300 mm
	HELUZ 20 broušená, tl. 200 mm
	HELUZ 14 broušená, tl. 140 mm
	HELUZ FAMILY 44, tl. 440 mm
	HELUZ FAMILY 2in1 30, tl. 300 mm (1. šár)
	EPS fasádní, tl. 200 mm, podlahový, tl. 200 mm
	XPS, TL. 180 mm
	Tvárnice ztraceného bednění
	Železobetonové konstrukce
	Stěrkové lože 16/32
	Zemina

POPIS

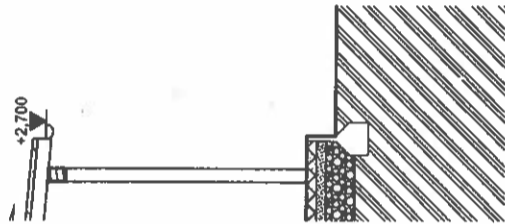
- 4 V MISTECH STYKŮ RŮZNÝCH MATERIÁLŮ BUDE V KZS POUŽITA ARMOVACÍ TKANINA 2x
- 9 STŘEŠNÍ OKNA VÝKLOPNÉ KYVNÁ, KLIKA DOLE (780/1400 dle výrobce)
- 10 STŘEŠNÍ OKNA FIXNÍ (780/1400 dle výrobce)
- 11 NÁSTŘEŠNÍ ŽLAB

POZNÁMKY

- ZDVO JE KÓTOVANO BEZ OMÍTEK, PŘEDPOKLADANÁ TL. VNITŘNÍCH OMÍTEK JE 15 mm
- NUTNO DODRŽET VEŠKERÉ TECHNIKÉ A TECHNOLOGICKÉ PŘEDPISY JEDNOTLIVÝCH VÝROBCŮ MATERIÁLU A PŘÍSLUŠNÉ ČSN
- PŘI ZDĚNÍ, MONTÁŽI PŘEKLADŮ, KOTVENÍ VNITŘNÍHO ZDIVA DO OBVODOVÉHO, ZDĚNÍ DOŘEŽŮ ATD., DODRŽOVAT MONTÁŽNÍ POSTUPY SPOLEČNOSTI HELUZ CIHLÁRSKÝ PRŮMYSL V.O.S.
- VEŠKERÉ ROZMĚRY OVĚŘIT NA HRUBÉ STAVBĚ

VÝPIS SKLADEB

S1	ext.: 5 mm Vnější omítka 200 mm EPS GREY 100 300 mm HELUZ UNI 30 int.: 15 mm Vnitřní omítka CELKEM 520 mm	S2	ext.: 15 mm Vnější omítka 440 mm HELUZ FAMILY 44 int.: 15 mm Vnitřní omítka CELKEM 470 mm	S3	int.: 10 mm Nášlapná vrstva 50 mm Anhydrit 50 mm Systémová deska pro podl. topení 160 mm EPS 150 S (2*80mm) 25 mm Cementový potěr (ochrana HI) 5 mm Hydroizolační pás z SBS modifik. asfaltu 150 mm Podkladní beton C20/25 s karisiti 6*150/150 200 mm Hutěný podklad ze šterkocrti Upravený terén CELKEM 650 mm	S4	10 mm Nášlapná vrstva 40 mm Anhydrit 50 mm Systém. deska pro podl. topení 200 mm ŽB strop 250 mm SDK podhled dle potřeby instalací (atř. 5 mm Vnitřní omítka) CELKEM 300 mm	S5	ext.: 160 mm PUR pěna nad vazníky 140 mm PUR pěna mezi vazníky 18 mm OSB 3 s přelepovacími spoji 50 mm Rošt pro uchycení SDK int.: 12,5 mm SDK CELKEM 380 mm	S6	ext.: 30 mm Keramická krytina 40 mm Sítěštní latě 40/60 40 mm Konstralať 40/40 15 mm Celoplošný záklap DHF 140 mm Příhradový vazník s PUR pěnou 140 mm PUR pěna v roštu pod vazníky 18 mm OSB 3 s přelepovacími spoji 50 mm Rošt pro uchycení SDK int.: 12,5 mm SDK CELKEM 485 mm
-----------	---	-----------	--	-----------	---	-----------	--	-----------	---	-----------	--



Společný územní seznávací a souhlas s provedením obhájeného stavebního zájmu

dne 13. 10. 2021 sp. zn. 81258/2021/1760

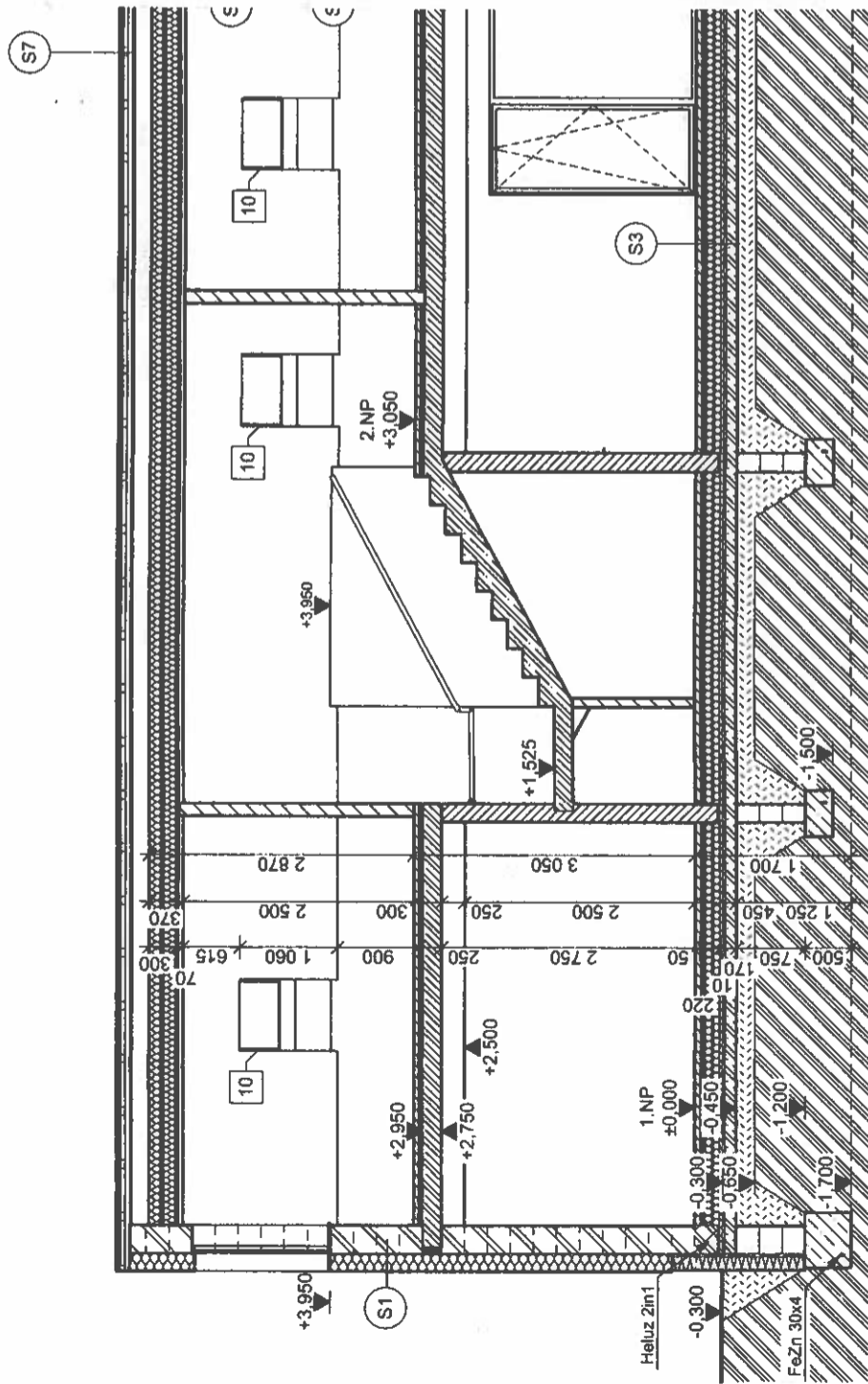


Tento výkres požívá ochrany dle zákona č. 121/2000 Sb. (autorský zákon). Originál tohoto výkresu a návrh řešení je majetkem autora. Bez souhlasu autora není možné tuto dokumentaci kopírovat ani jinak veřejně rozšiřovat. Tento výkres a celá dokumentace stavby je vytvořena pro účely stavebního povolení a nemá závažnější dokumentační stavby! **±0,000 = 211,0 m n. m. BpV**

HLAVNÍ ARCHITEKT	Ing. arch. Aneta Rohrerová
ZODPOVĚDNÝ PROJEKTANT	Ing. Miroslav Mohelský
INVESTOR	Zdeněk Kochlík, Komenckého 107, 664 53 Újezd u Brna
ADRESA STAVBY	Nádraží 583, 664 53 Újezd u Brna
KATASTRÁLNÍ ÚZEMÍ, PAR.Č.	k.ú. Újezd u Brna, par. č. 3225
STAVEBNÍ ÚŘAD	Sokolnice
NÁZEV STAVBY	NOVOSTAVBA RD S KANCELÁŘÍ PRO DROBNÉ PODNIKÁNÍ
ČÁST	D.1.1. Architektonicko-stavební řešení
OBSAH	Řez 1
FORMÁT	A3
DATUM	12/2020
STUPEŇ	DŮR + DSP
PROFESE	STAVEBNÍ
PARÉ	2
MĚŘÍTKO	1:75
Č. VÝKRESU	D.1.1.7

HR. WOOD

Řez 2



LEGENDA MATERIÁLŮ

	HELUZ UNI 30 broušená, tl. 300 mm
	HELUZ 20 broušená, tl. 200 mm
	HELUZ 14 broušená, tl. 140 mm
	HELUZ FAMILY 44, tl. 440 mm
	HELUZ FAMILY 2in1 30, tl. 300 mm (1. šár)
	EPS fasádní, tl. 200 mm, podlahový, tl. 200 mm
	XPS, TL, 180 mm
	Tvárnice ztraceného bednění
	Zelezobetonové konstrukce
	Stěrkové lože 16/32
	Zemina

POPIS

- 4 V MÍSTECH STYKŮ RŮZNÝCH MATERIÁLŮ BUDE V KZS POUŽITA ARMOVACÍ TKANINA 2x
- 9 STŘEŠNÍ OKNA VÝKLOPNÉ KYVNÁ, KLIKA DOLE (780/1400 dle výrobce)
- 10 STŘEŠNÍ OKNA FIXNÍ (780/1400 dle výrobce)

POZNÁMKY

- ZDVIHO JE KÓTOVÁNO BEZ OMÍTEK, PŘEDPOKLÁDANÁ TL. VNITŘNÍCH OMÍTEK JE 15 mm
- NUTNO DODRŽET VEŠKERÉ TECHNICKÉ A TECHNOLOGICKÉ PŘEDPISY JEDNOTLIVÝCH VÝROBCŮ MATERIÁLŮ A PŘÍSLUŠNÉ ČSN
- PŘI ZDĚNÍ, MONTÁŽI PŘEKLADŮ, KOTVENÍ VNITŘNÍHO ZDÍVA DO OBVODOVÉHO, ZDĚNÍ DOREZŮ ATD., ZODRŽOVAT MONTÁŽNÍ POSTUPY SPOLEČNOSTI HELUZ CHILÁRSKÝ PRŮMYSL V.O.S.
- VEŠKERÉ ROZMĚRY OVĚŘIT NA HRUBÉ STAVBĚ

VÝPIS SKLADEB

S1

ext. 5 mm Vnější omítka
200 mm EPS GREY 100
300 mm HELUZ UNI 30
int. 15 mm Vnitřní omítka
CELKEM 520 mm

S3

int. 10 mm Nášlapná vrstva
50 mm Anhydrit
50 mm Systémová deska pro podl. topení
160 mm EPS 150 S (2*80mm)
25 mm Cementový potěr (ochrana HI)
5 mm Hydroizolaci pás z SBS modifik. asfaltu
150 mm Podkladní beton C20/25 s kárití 6*150/150
200 mm Hlutný podklad ze štěrku
Upravený terén
ext. CELKEM 650 mm

S4

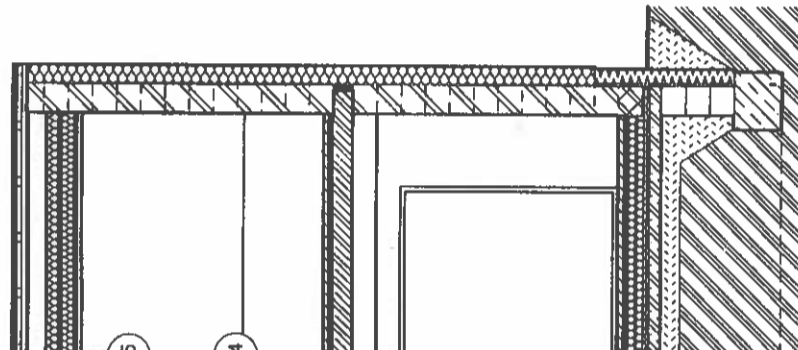
10 mm Nášlapná vrstva
40 mm Anhydrit
50 mm Systém. deska pro podl. topení
200 mm ŽB strop
250 mm SDK podhled dle potřeby instalací
(atl. 5 mm Vnitřní omítka)
CELKEM 300 mm

S5

ext. 160 mm PUR pěna nad vazníky
140 mm PUR pěna mezi vazníky
18 mm OSB 3 s přelepenými spoji
50 mm Rošt pro uchycení SDK
int. 12,5 mm SDK
CELKEM 380 mm

S6

ext. 30 mm Keramická krytina
40 mm Sřešní latě 40/60
40 mm Konstruktát 40/40
15 mm Celoplošný záklap DHF
140 mm Příhradový vazník s PUR pěnou
140 mm PUR pěna v roštu pod vazníky
18 mm OSB 3 s přelepenými spoji
50 mm Rošt pro uchycení SDK
int. 12,5 mm SDK
CELKEM 485 mm



Společný územní schůzka a společný provedení
oblastního stavebního zápisu

dne 13. 10. 2021 sp. zn. 07/2078/2021/PN



Tento výkres podléhá ochraně dle zákona č. 121/2000 Sb. (autorský zákon). Originál tohoto výkresu a návrh řešení je majetkem autora. Bez souhlasu autora není možné tuto dokumentaci kopírovat ani jinak veřejně rozšiřovat. Tento výkres a celá dokumentace stavby je vyvolána pro účely stavebního povolení a nenahrazuje prováděcí dokumentaci stavby!
50.000 = 211,0 m n. m. BpV

HLAVNÍ ARCHITEKT	Ing. arch. Aneta Rohrerová
ZODPOVĚDNÝ PROJEKTANT	Ing. Miroslav Mohelský
INVESTOR	Zdeněk Kochlík, Komenského 107, 664 53 Újezd u Bma
ADRESA STAVBY	Nádraží 583, 664 53 Újezd u Bma
KATASTRÁLNÍ ÚZEMÍ, PAR.Č.	k.ú. Újezd u Bma, par. č. 3225
STAVEBNÍ ÚŘAD	Sokolnice
NAZEV STAVBY	NOVOSTAVBA RD S KANCELÁŘÍ PRO DROBNÉ PODNIKÁNÍ
ČÁST	D.1.1 Architektonicko-stavební řešení
OBSAH	Řez 2
FORMÁT	A3
DATUM	12/2020
STUPĚŇ	DŮR + DSP
PROFESE	STAVEBNÍ
PARÉ	2
MĚŘÍTKO	1:75
Č. VÝKRESU	D.1.1.8

H.R. WOOD

