

Poznámka:

Odpadní potrubí vnitřní kanalizace (přípojovací potrubí a stoupačka) je provedeno z trubek a tvarovek hrdlových HT z polypropylenu. Přípojení zařizovacích předmětů je v minimálním spádu 3%. Zařizovací předměty jsou navrženy ve standardním provedení a jsou osazeny zápachovými uzávěrkami, pro přípojení pračky a myčky je použita podomítková zápachová uzávěrka. Na stoupačce v suterénu je osazena čistič tvarovka Potrubí venkovní kanalizace a vnitřních ležatých svodů je provedeno z trubek a tvarovek hrdlových KG z tvrdého PVC. Odpadní potrubí venkovní kanalizace je svedeno do žumpy. Potrubí vedené pod podlahou je uloženo s min. krytím 300 mm pod podlahou. Potrubí vedené v zemi je uloženo s min. krytím 1000 mm pod terémem.

Legenda zařizovacích předmětů:

- WC Klozet
- U Umývadlo
- V Vana

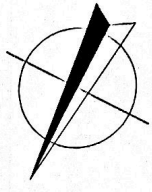
0,000 = +481,750 m n. m.

Souřadný systém: JTSK

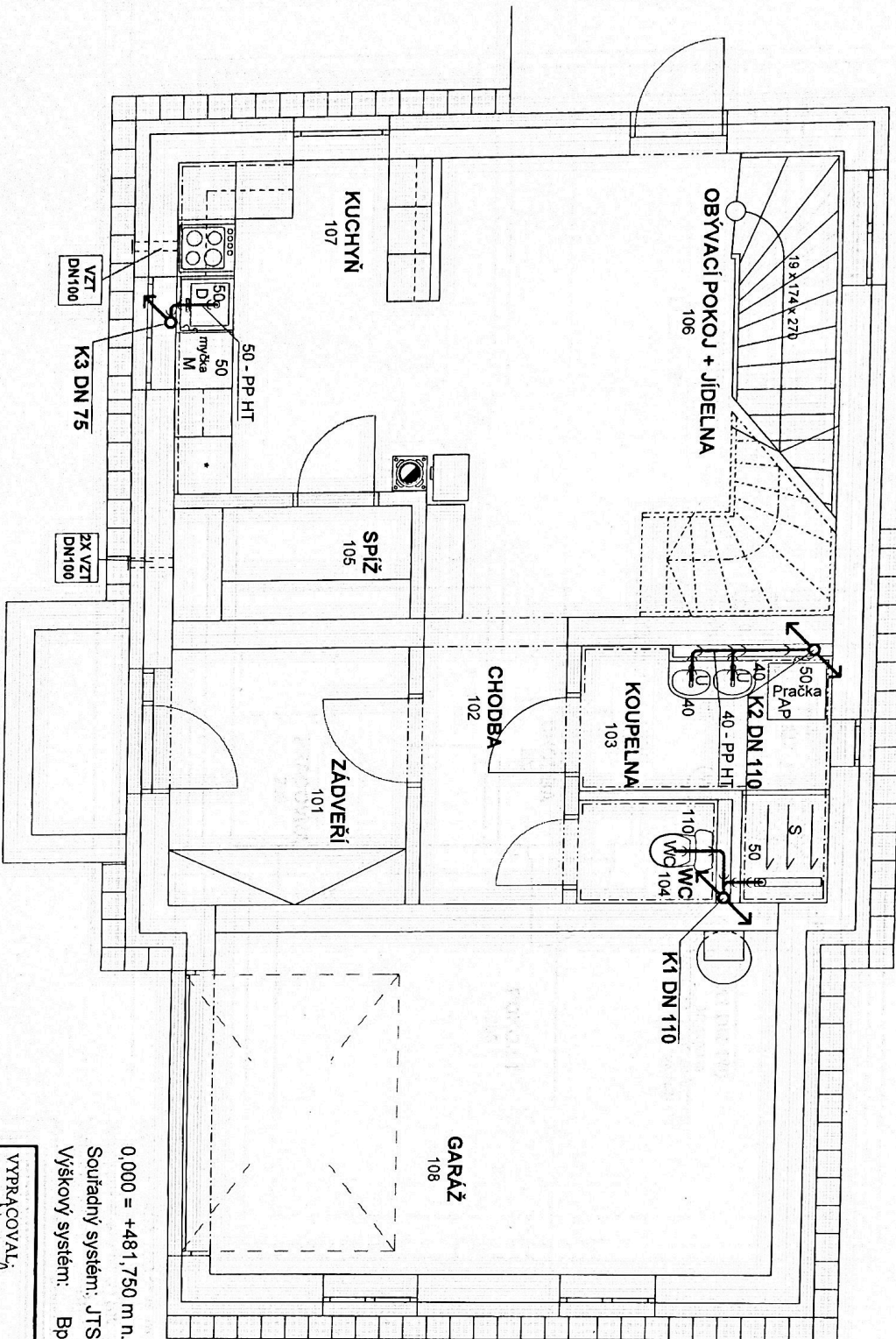
Výškový systém: BpV



STUPEŇ: PRO OHLÁŠENÍ STAVBY



VYPRACOVAL ONDŘEJ VÁNEK OTVORČITEL		ZODPOVĚDNÝ PROJEKTANT: ING. KAREL SUDÍK	
NOVOSTAVBA RODINNÉHO DOMU			
OBEC PODMOKLANY, KRAJ VYSOČINA			
PARC. Č. 123/4, KATASTRÁLNÍ ÚZEMÍ PODMOKLANY			
INVESTOR: Sarka Vačková Podmoklany 30 582 64	PKV PROJEKT www.pkvp.cz		MĚŘITKO: 1:50
KANALIZACE 2NP		Č. VÝKRESU: 4	



Poznámka:

Odpadní potrubí vnitřní kanalizace (připojovací potrubí a stoupačka) je provedeno z trubek a tvarovek hrdlových HT z polypropylenu. Připojení zařízení předtětů je v minimálním spádu 3%. Zařizovací předměty jsou navrženy ve standardním provedení a jsou osazeny zápachovými uzávěrkami, pro připojení pračky a myčky je použito podomítková zápachová uzávěrka. Na stoupačce v suterénu je osazena čistící varovka Potrubí venkovní kanalizace a vnitřních ležákých svodů je provedeno z trubek a tvarovek hrdlových KG z tvrdého PVC. Odpadní potrubí venkovní kanalizace je svedeno do žumpy. Potrubí vedené pod podlahou je uloženo s min. krytím 300 mm pod podlahou. Potrubí vedené v zemi je uloženo s min. krytím 1000 mm pod terénem.

Legenda zařizovacích předmětů:

- | | |
|----|--------------------|
| WC | Klozet |
| U | Umyvadlo |
| S | Sprchový kout |
| D | Dízez kuchyňský |
| M | Myčka |
| AP | Automatická pračka |

0,000 = +481,750 m n. m.
 Souřadný systém: JTSK
 Výškový systém: BpV



STUPEŇ: PRO OHLÁŠENÍ STAVBY

VYPRÁCOVAL: ONDRJEL VÁNEK OTO UCHÝTIL	ZODPOVĚDNÝ PROJEKTANT: ING. KAREL ŠUDÍK	
NOVOSTAVBA RODINNÉHO DOMU OBEC PODMOKLANY, KRAJ VYSOČINA PARC. Č. 123/4, KATASTRÁLNÍ ÚZEMÍ PODMOKLANY		
INVESTOR: Sarka Vačková Podmoklany 30 382 64	KANALIZACE INP	MĚŘÍTKO: 1:50 Č. VÝKRESU: 3